



**SERTIFIKAT REKAPITULASI HASIL PENGHITUNGAN PEROLEHAN SUARA DARI SETIAP KECAMATAN  
DI TINGKAT KABUPATEN/KOTA DALAM PEMILIHAN UMUM ANGGOTA DPR TAHUN 2014  
diisi berdasarkan formulir MODEL DA-1 DPR**

MODEL DB-1  
DPR  
Halaman 1

KABUPATEN/KOTA\*) : KOTA BUKITINGGI  
PROVINSI : SUMATERA BARAT

DAERAH PEMILIHAN : SUMATERA BARAT II

\*)Coret yang tidak perlu

NO.	URAIAN	KECAMATAN																JUMLAH PINDAHAN/AKHIR
		GUGUAK PANJANG	MANDIANGIN K. SELAYAN	AUR BIRUGO TIGO BALEH														
1	2	3	4	5	6	7	8	9	10	11	12	13	14	15	16	17	18	19
<b>A.</b>	<b>PEMILIH</b>																	
	1. Pemilih terdaftar dalam Daftar Pemilih Tetap (DPT)	LK	14.687	16.061	8.396													<b>39.144</b>
		PR	14.915	16.418	9.004													<b>40.337</b>
		JML	29.602	32.479	17.400													<b>79.481</b>
	2. Pemilih terdaftar dalam Daftar Pemilih Tambahan (DPTb)	LK	26	20	11													<b>57</b>
		PR	21	19	16													<b>56</b>
		JML	47	39	27													<b>113</b>
	3. Pemilih terdaftar dalam Daftar Pemilih Khusus (DPK)	LK	60	18	14													<b>92</b>
		PR	45	19	25													<b>89</b>
		JML	105	37	39													<b>181</b>
	4. Pemilih Khusus Tambahan (DPKTb)/pengguna KTP dan KK/nama sejenis lainnya	LK	333	318	151													<b>802</b>
		PR	351	290	166													<b>807</b>
		JML	684	608	317													<b>1.609</b>
	5. Jumlah Pemilih (1+2+3+4)	LK	15.106	16.417	8.572													<b>40.095</b>
		PR	15.332	16.746	9.211													<b>41.289</b>
		JML	30.438	33.163	17.783													<b>81.384</b>
<b>B.</b>	<b>PENGGUNA HAK PILIH</b>																	
	1. Pengguna hak pilih dalam Daftar Pemilih Tetap (DPT)	LK	8.118	9.350	4.569													<b>22.037</b>
		PR	9.163	10.850	5.615													<b>25.628</b>
		JML	17.281	20.200	10.184													<b>47.665</b>
	2. Pengguna hak pilih dalam Daftar Pemilih Tambahan (DPTb)/Pemilih dari TPS lain	LK	26	15	10													<b>51</b>
		PR	21	15	14													<b>50</b>
		JML	47	30	24													<b>101</b>
	3. Pengguna hak pilih dalam Daftar Pemilih Khusus (DPK)	LK	33	9	12													<b>54</b>
		PR	35	12	19													<b>66</b>
		JML	68	21	31													<b>120</b>
	4. Pengguna hak pilih dalam Daftar Pemilih Khusus Tambahan (DPKTb)/Pengguna KTP dan KK/Nama sejenis lainnya	LK	333	317	143													<b>793</b>
		PR	351	290	164													<b>805</b>
		JML	684	607	307													<b>1.598</b>
	5. Jumlah seluruh pengguna Hak Pilih (1+2+3+4+5)	LK	8.510	9.691	4.734													<b>22.935</b>
		PR	9.570	11.167	5.812													<b>26.549</b>
		JML	18.080	20.858	10.546													<b>49.484</b>

NAMA/TANDA TANGAN ANGGOTA KPU KABUPATEN/KOTA*) KOTA BUKITINGGI					NAMA/TANDA TANGAN SAKSI-SAKSI PARTAI POLITIK					
1	2	3	4	5	1	2	3	4	5	6
					7	8	9	10	14	15



KABUPATEN/KOTA\*) : KOTA BUKITTINGGI  
 PROVINSI : SUMATERA BARAT

DAERAH PEMILIHAN : SUMATERA BARAT II

\*)Coret yang tidak perlu

NO.	URAIAN	KECAMATAN															JUMLAH PINDAHAN/AKHIR
		GUGUAK PANJANG	MANDIANGIN K. SELAYAN	AUR BIRUGO TIGO BALEH	-	-	-	-	-	-	-	-	-	-	-	-	
1	2	3	4	5	6	7	8	9	10	11	12	13	14	15	16	17	18
1	Jumlah surat suara yang diterima termasuk cadangan 2% (2+3+4)	30.239	33.168	17.780													<b>81.187</b>
2	Jumlah surat suara dikembalikan oleh pemilih karena rusak/keliru dicoblos	8	32	27													<b>67</b>
3	Jumlah surat suara yang tidak digunakan	12.151	12.278	7.207													<b>31.636</b>
4	Jumlah surat suara yang digunakan	18.080	20.858	10.546													<b>49.484</b>

NO.	URAIAN	KECAMATAN															JUMLAH PINDAHAN/AKHIR
		GUGUAK PANJANG	MANDIANGIN K. SELAYAN	AUR BIRUGO TIGO BALEH	-	-	-	-	-	-	-	-	-	-	-	-	
1	2	3	4	5	6	7	8	9	10	11	12	13	14	15	16	17	18
1	Jumlah Suara Sah seluruh Partai Politik	17.083	19.768	9.807													<b>46.658</b>
2	Jumlah Suara Tidak Sah	997	1.090	739													<b>2.826</b>
3	Jumlah Suara Sah dan Tidak Sah	18.080	20.858	10.546													<b>49.484</b>

NAMA/TANDA TANGAN ANGGOTA KPU KABUPATEN/KOTA*) KOTA BUKITTINGGI					NAMA/TANDA TANGAN SAKSI-SAKSI PARTAI POLITIK					
1	2	3	4	5	1	2	3	4	5	6
					7	8	9	10	14	15

NO.	URAIAN	KECAMATAN															
		IV.	RINCIAN JUMLAH PEROLEHAN SUARA PARTAI POLITIK DAN SUARA CALON	GUGUAK PANJANG	MANDIANGIN K. SELAYAN	AUR BIRUGO TIGO BALEH	-	-	-	-	-	-	-	-	-	-	JUMLAH PINDAHAN/AKHIR
1	2	3	4	5	6	7	8	9	10	11	12	13	14	15	16	17	18
	NOMOR/NAMA PARTAI POLITIK DAN CALON																
<b>1</b>	<b>PARTAI NasDem</b>	<b>146</b>	<b>153</b>	<b>110</b>													<b>409</b>
1	ERIZAL EFFENDI, SH., MH.	149	157	88													394
2	DR. Hj. SUMARNI ALAM, SH, MH	61	66	53													180
3	NIL MAIZAR, SE	222	212	187													621
4	Drs. H. YULRIZAL BAHARIN, M.Si	30	41	22													93
5	Dra. MASNI RANI MOCHTAR, M.Si	17	21	10													48
6	Drs. MASWIR DT. RANGKAYO MARAJO	24	37	15													76
																	0
																	0
																	0
																	0
																	0
																	0
	<b>Jumlah Suara Sah Partai dan Suara Calon</b>	<b>649</b>	<b>687</b>	<b>485</b>													<b>1.821</b>
	NOMOR/NAMA PARTAI POLITIK DAN CALON																
<b>2</b>	<b>PARTAI KEBANGKITAN BANGSA</b>	<b>92</b>	<b>96</b>	<b>49</b>													<b>237</b>
1	ISNAYULIS BAHAR	37	35	7													79
2	FEBBY DT BANGSO NAN PUTIAH	191	246	67													504
3	INDRA SAKTI GUNAWAN LUBIS, SE, AK	18	22	9													49
4	H.AMRI DARWIS	53	34	10													97
5	YASMIDAR	10	12	3													25
6	NASRIAL	6	8	3													17
																	0
																	0
																	0
																	0
																	0
																	0
	<b>Jumlah Suara Sah Partai dan Suara Calon</b>	<b>407</b>	<b>453</b>	<b>148</b>													<b>1.008</b>

NAMA/TANDA TANGAN ANGGOTA KPU KABUPATEN/KOTA*) KOTA BUKITTINGGI					NAMA/TANDA TANGAN SAKSI-SAKSI PARTAI POLITIK					
1	2	3	4	5	1	2	3	4	5	6
					7	8	9	10	14	15

NO. IV.	URAIAN RINCIAN JUMLAH PEROLEHAN SUARA PARTAI POLITIK DAN SUARA CALON	GUGUAK PANJANG	MANDIANGIN K. SELAYAN	AUR BIRUGO TIGO BALEH	KECAMATAN													JUMLAH PINDAHAN/AKHIR
					1	2	3	4	5	6	7	8	9	10	11	12	13	
1	NOMOR/NAMA PARTAI POLITIK DAN CALON	3	4	5	6	7	8	9	10	11	12	13	14	15	16	17	18	
<b>3</b>	<b>PARTAI KEADILAN SEJAHTERA</b>	<b>420</b>	<b>401</b>	<b>310</b>													<b>1.131</b>	
1	Drs. H. SYAURIUM, SY	<b>311</b>	<b>265</b>	<b>223</b>													<b>799</b>	
2	H. REFRIZAL	<b>209</b>	<b>174</b>	<b>149</b>													<b>532</b>	
3	NADIAR	<b>39</b>	<b>31</b>	<b>19</b>													<b>89</b>	
4	H. SYAHRUL, SH, MBA	<b>710</b>	<b>653</b>	<b>829</b>													<b>2.192</b>	
5	H. CATUR VIRGO, SH., SpN	<b>51</b>	<b>48</b>	<b>30</b>													<b>129</b>	
6	Hj. ELVIRA YENI	<b>62</b>	<b>44</b>	<b>15</b>													<b>121</b>	
																	<b>0</b>	
																	<b>0</b>	
																	<b>0</b>	
																	<b>0</b>	
																	<b>0</b>	
																	<b>0</b>	
	<b>Jumlah Suara Sah Partai dan Suara Calon</b>	<b>1.802</b>	<b>1.616</b>	<b>1.575</b>													<b>4.993</b>	
	NOMOR/NAMA PARTAI POLITIK DAN CALON																	
<b>4</b>	<b>PDI PERJUANGAN</b>	<b>244</b>	<b>247</b>	<b>73</b>													<b>564</b>	
1	AGUS SUSANTO	<b>88</b>	<b>70</b>	<b>28</b>													<b>186</b>	
2	YOLLA GANTOSURI	<b>57</b>	<b>17</b>	<b>12</b>													<b>86</b>	
3	Dr. ING H. IRWAN BAHAR	<b>225</b>	<b>90</b>	<b>38</b>													<b>353</b>	
4	JASMIR SIKUMBANG, S.Pd	<b>27</b>	<b>34</b>	<b>16</b>													<b>77</b>	
5	RAMADI GANTO SUARO, SH	<b>23</b>	<b>17</b>	<b>10</b>													<b>50</b>	
6	RISMAHAYATI, SE	<b>21</b>	<b>24</b>	<b>10</b>													<b>55</b>	
																	<b>0</b>	
																	<b>0</b>	
																	<b>0</b>	
																	<b>0</b>	
																	<b>0</b>	
																	<b>0</b>	
	<b>Jumlah Suara Sah Partai dan Suara Calon</b>	<b>685</b>	<b>499</b>	<b>187</b>													<b>1.371</b>	

NAMA/TANDA TANGAN ANGGOTA KPU KABUPATEN/KOTA*) KOTA BUKITTINGGI					NAMA/TANDA TANGAN SAKSI-SAKSI PARTAI POLITIK					
1	2	3	4	5	1	2	3	4	5	6
					7	8	9	10	14	15

NO.	URAIAN	KECAMATAN															
		IV.	RINCIAN JUMLAH PEROLEHAN SUARA PARTAI POLITIK DAN SUARA CALON	GUGUAK PANJANG	MANDIANGIN K. SELAYAN	AUR BIRUGO TIGO BALEH	-	-	-	-	-	-	-	-	-	-	JUMLAH PINDAHAN/AKHIR
1	2	3	4	5	6	7	8	9	10	11	12	13	14	15	16	17	18
	NOMOR/NAMA PARTAI POLITIK DAN CALON																
<b>5</b>	<b>PARTAI GOLONGAN KARYA</b>	<b>336</b>	<b>352</b>	<b>161</b>													<b>849</b>
1	H. JOHN KENEDY AZIS, SH.	431	297	180													908
2	H. NUDIRMAN MUNIR, SH., MH.	269	189	185													643
3	Dra. Hj. NILMAYETTI YUSRI	72	68	24													164
4	ROOSDINAL SALIM	128	91	30													249
5	H. YULMAN HADI, SE., S.IP., MM.	292	661	142													1.095
6	Hj. ANANDA MUTIARA REZEKI, SE	50	54	17													121
																	0
																	0
																	0
																	0
																	0
																	0
	<b>Jumlah Suara Sah Partai dan Suara Calon</b>	<b>1.578</b>	<b>1.712</b>	<b>739</b>													<b>4.029</b>
	NOMOR/NAMA PARTAI POLITIK DAN CALON																
<b>6</b>	<b>PARTAI GERINDRA</b>	<b>573</b>	<b>612</b>	<b>346</b>													<b>1.531</b>
1	Drs. H. SUKRI BEY, MM, M.Si	290	281	190													761
2	Drs. ENDANG IRZAL AKT, MBA	1.040	728	548													2.316
3	Dra. ISWARMI BADRAN	53	59	30													142
4	ADE REZKI PRATAMA, SE	3.088	4.960	1.963													10.011
5	H. ELVIN, SE, MH	61	77	24													162
6	Ir. NELITA MUCHTAR	21	31	19													71
																	0
																	0
																	0
																	0
																	0
																	0
	<b>Jumlah Suara Sah Partai dan Suara Calon</b>	<b>5.126</b>	<b>6.748</b>	<b>3.120</b>													<b>14.994</b>

NAMA/TANDA TANGAN ANGGOTA KPU KABUPATEN/KOTA*) KOTA BUKITTINGGI					NAMA/TANDA TANGAN SAKSI-SAKSI PARTAI POLITIK					
1	2	3	4	5	1	2	3	4	5	6
					7	8	9	10	14	15

NO.	URAIAN	KECAMATAN															
		IV.	RINCIAN JUMLAH PEROLEHAN SUARA PARTAI POLITIK DAN SUARA CALON	GUGUAK PANJANG	MANDIANGIN K. SELAYAN	AUR BIRUGO TIGO BALEH	-	-	-	-	-	-	-	-	-	-	JUMLAH PINDAHAN/AKHIR
1	2	3	4	5	6	7	8	9	10	11	12	13	14	15	16	17	18
	NOMOR/NAMA PARTAI POLITIK DAN CALON																
<b>7</b>	<b>PARTAI DEMOKRAT</b>	<b>373</b>	<b>502</b>	<b>176</b>													<b>1.051</b>
1	CAPT. JOSRIZAL ZAIN, SE, MM	124	158	58													340
2	Ir. H. MULYADI	3.592	4.257	1.916													9.765
3	REZKA OKTOBERIA	67	72	21													160
4	Drs. H. DALIMI ABDULLAH, SH	141	153	64													358
5	MOHAMMAD JON TASRIF, SE, MM	32	41	20													93
6	HASLINDA SARI PATRIATNI, SMT	19	20	14													53
																	0
																	0
																	0
																	0
																	0
																	0
	<b>Jumlah Suara Sah Partai dan Suara Calon</b>	<b>4.348</b>	<b>5.203</b>	<b>2.269</b>													<b>11.820</b>
	NOMOR/NAMA PARTAI POLITIK DAN CALON																
<b>8</b>	<b>PARTAI AMANAT NASIONAL</b>	<b>227</b>	<b>152</b>	<b>115</b>													<b>494</b>
1	H. TASLIM, S.Si	322	299	144													765
2	H. RISMAN MUCHTAR, S.Sos.I	108	84	70													262
3	Dra. Hj. NELLY WARNIM KAMSAH	38	30	26													94
4	Dr. H. FACHMI, SH, MH	76	53	35													164
5	KOMBESPOL.(Purn) Drs. H. NAZWAR RISMADI	55	31	33													119
6	MINA MEYLINDA	18	10	12													40
																	0
																	0
																	0
																	0
																	0
																	0
	<b>Jumlah Suara Sah Partai dan Suara Calon</b>	<b>844</b>	<b>659</b>	<b>435</b>													<b>1.938</b>

NAMA/TANDA TANGAN ANGGOTA KPU KABUPATEN/KOTA*) KOTA BUKITTINGGI					NAMA/TANDA TANGAN SAKSI-SAKSI PARTAI POLITIK					
1	2	3	4	5	1	2	3	4	5	6
					7	8	9	10	14	15

NO.	URAIAN	KECAMATAN															
		IV.	RINCIAN JUMLAH PEROLEHAN SUARA PARTAI POLITIK DAN SUARA CALON	GUGUAK PANJANG	MANDIANGIN K. SELAYAN	AUR BIRUGO TIGO BALEH	-	-	-	-	-	-	-	-	-	-	JUMLAH PINDAHAN/AKHIR
1	2	3	4	5	6	7	8	9	10	11	12	13	14	15	16	17	18
	NOMOR/NAMA PARTAI POLITIK DAN CALON																
<b>9</b>	<b>PARTAI PERSATUAN PEMBANGUNAN</b>	<b>271</b>	<b>312</b>	<b>141</b>													<b>724</b>
1	Dr. Ir. H.M. NIZAR DAHLAN, M.Si	<b>191</b>	<b>168</b>	<b>98</b>													<b>457</b>
2	MUHAMMAD IQBAL, SE	<b>183</b>	<b>280</b>	<b>81</b>													<b>544</b>
3	Dra. Hj. ELLYA YUNUS, M.Si	<b>53</b>	<b>42</b>	<b>33</b>													<b>128</b>
4	Ir.H. MAHYUDDIN	<b>36</b>	<b>57</b>	<b>17</b>													<b>110</b>
5	PUSPITASARI, ST	<b>13</b>	<b>20</b>	<b>6</b>													<b>39</b>
6	H. HARIADI, BE	<b>115</b>	<b>283</b>	<b>53</b>													<b>451</b>
																	<b>0</b>
																	<b>0</b>
																	<b>0</b>
																	<b>0</b>
																	<b>0</b>
																	<b>0</b>
	<b>Jumlah Suara Sah Partai dan Suara Calon</b>	<b>862</b>	<b>1.162</b>	<b>429</b>													<b>2.453</b>
	NOMOR/NAMA PARTAI POLITIK DAN CALON																
<b>10</b>	<b>PARTAI HATI NURANI RAKYAT</b>	<b>126</b>	<b>181</b>	<b>73</b>													<b>380</b>
1	TIEN ASPASIA, S.Pd. M.Pd	<b>58</b>	<b>123</b>	<b>36</b>													<b>217</b>
2	RADEN NUH, SH	<b>33</b>	<b>36</b>	<b>8</b>													<b>77</b>
3	ENDANG TIRTANA	<b>49</b>	<b>61</b>	<b>24</b>													<b>134</b>
4	DR. ZEFRI, M.Si	<b>43</b>	<b>116</b>	<b>20</b>													<b>179</b>
5	Drs. YUMETRI ABIDIN, M.Si	<b>18</b>	<b>33</b>	<b>5</b>													<b>56</b>
6	RINI EFRIANTI	<b>21</b>	<b>27</b>	<b>12</b>													<b>60</b>
																	<b>0</b>
																	<b>0</b>
																	<b>0</b>
																	<b>0</b>
																	<b>0</b>
																	<b>0</b>
	<b>Jumlah Suara Sah Partai dan Suara Calon</b>	<b>348</b>	<b>577</b>	<b>178</b>													<b>1.103</b>

NAMA/TANDA TANGAN ANGGOTA KPU KABUPATEN/KOTA*) KOTA BUKITTINGGI					NAMA/TANDA TANGAN SAKSI-SAKSI PARTAI POLITIK					
1	2	3	4	5	1	2	3	4	5	6
					7	8	9	10	14	15

NO.	URAIAN	KECAMATAN															JUMLAH PINDAHAN/AKHIR
		IV.	RINCIAN JUMLAH PEROLEHAN SUARA PARTAI POLITIK DAN SUARA CALON	GUGUAK PANJANG	MANDIANGIN K. SELAYAN	AUR BIRUGO TIGO BALEH	-	-	-	-	-	-	-	-	-	-	
1	2	3	4	5	6	7	8	9	10	11	12	13	14	15	16	17	18
	NOMOR/NAMA PARTAI POLITIK DAN CALON																
<b>14</b>	<b>PARTAI BULAN BINTANG</b>	<b>102</b>	<b>136</b>	<b>71</b>													<b>309</b>
1	ARDINAL HASAN, S.Ag., MM	199	181	84													464
2	Drs. ADITYAWARMAN THAHA	30	35	13													78
3	Dra. Hj. ROSNONI	20	23	11													54
4	ABDUL KHALIS RAZAK, M.Pd	21	15	14													50
5	ELLY SORAYA NURUL HUDA, SE, MM	10	9	3													22
6	HAMDAN NOOR MANIK, SP	8	8	2													18
																	0
																	0
																	0
																	0
																	0
																	0
	<b>Jumlah Suara Sah Partai dan Suara Calon</b>	<b>390</b>	<b>407</b>	<b>198</b>													<b>995</b>
	NOMOR/NAMA PARTAI POLITIK DAN CALON																
<b>15</b>	<b>PARTAI KEADILAN DAN PERSATUAN INDONESIA</b>	<b>11</b>	<b>11</b>	<b>16</b>													<b>38</b>
1	BUYUNG ATANG	12	13	10													35
2	Drs. TATEN SYAMSIR	4	8	7													19
3	SARI BUNOVIANTI	5	1	0													6
4	Drs. H. SOFYAN SOEDJADJA, MA	4	3	4													11
5	Hj. YUSTINA	8	9	7													24
																	0
																	0
																	0
																	0
																	0
																	0
	<b>Jumlah Suara Sah Partai dan Suara Calon</b>	<b>44</b>	<b>45</b>	<b>44</b>													<b>133</b>

NAMA/TANDA TANGAN ANGGOTA KPU KABUPATEN/KOTA*) KOTA BUKITTINGGI					NAMA/TANDA TANGAN SAKSI-SAKSI PARTAI POLITIK					
1	2	3	4	5	1	2	3	4	5	6
					7	8	9	10	14	15





**SERTIFIKAT REKAPITULASI HASIL PENGHITUNGAN PEROLEHAN SUARA DARI SETIAP KECAMATAN  
DI TINGKAT KABUPATEN/KOTA DALAM PEMILIHAN UMUM ANGGOTA DPD TAHUN 2014  
diisi berdasarkan formulir MODEL DA-1 DPD**

KABUPATEN/KOTA\*) : KOTA BUKITTINGGI  
PROVINSI : SUMATERA BARAT

DAERAH PEMILIHAN : PROVINSI SUMATERA BARAT

\*)Coret yang tidak perlu

NO.	URAIAN	KECAMATAN																		
		1	2	3	4	5	6	7	8	9	10	11	12	13	14	15	16	17	18	JUMLAH PINDAHAN/AKHIR
<b>I.</b>	<b>DATA PEMILIH DAN PENGGUNAAN HAK PILIH</b>																			
A.	PEMILIH																			
	1. Pemilih terdaftar dalam Daftar Pemilih Tetap (DPT)	LK	14.687	16.061	8.396															<b>39.144</b>
		PR	14.915	16.418	9.004															<b>40.337</b>
		JML	29.602	32.479	17.400															<b>79.481</b>
	2. Pemilih terdaftar dalam Daftar Pemilih Tambahan (DPTb)	LK	26	20	11															<b>57</b>
		PR	21	19	16															<b>56</b>
		JML	47	39	27															<b>113</b>
	3. Pemilih terdaftar dalam Daftar Pemilih Khusus (DPK)	LK	60	18	14															<b>92</b>
		PR	45	19	25															<b>89</b>
		JML	105	37	39															<b>181</b>
	4. Pemilih Khusus Tambahan (DPKtb)/pengguna KTP dan KK/nama sejenis lainnya	LK	333	318	151															<b>802</b>
		PR	351	290	166															<b>807</b>
		JML	684	608	317															<b>1.609</b>
	5. Jumlah Pemilih (1+2+3+4)	LK	15.106	16.417	8.572															<b>40.095</b>
		PR	15.332	16.746	9.211															<b>41.289</b>
		JML	30.438	33.163	17.783															<b>81.384</b>
B.	PENGGUNA HAK PILIH																			
	1. Pengguna hak pilih dalam Daftar Pemilih Tetap (DPT)	LK	8.118	9.350	4.569															<b>22.037</b>
		PR	9.163	10.850	5.615															<b>25.628</b>
		JML	17.281	20.200	10.184															<b>47.665</b>
	2. Pengguna hak pilih dalam Daftar Pemilih Tambahan (DPTb)/Pemilih dari TPS lain	LK	26	15	10															<b>51</b>
		PR	21	15	14															<b>50</b>
		JML	47	30	24															<b>101</b>
	3. Pengguna hak pilih dalam Daftar Pemilih Khusus (DPK)	LK	33	9	12															<b>54</b>
		PR	35	12	19															<b>66</b>
		JML	68	21	31															<b>120</b>
	4. Pengguna hak pilih dalam Daftar Pemilih Khusus Tambahan (DPKtb)/Pengguna KTP dan KK>Nama sejenis lainnya	LK	333	317	143															<b>793</b>
		PR	351	290	164															<b>805</b>
		JML	684	607	307															<b>1.598</b>
	5. Jumlah seluruh pengguna Hak Pilih (1+2+3+4+5)	LK	8.510	9.691	4.734															<b>22.935</b>
		PR	9.570	11.167	5.812															<b>26.549</b>
		JML	18.080	20.858	10.546															<b>49.484</b>

NAMA/TANDA TANGAN ANGGOTA KPU KABUPATEN/KOTA*) KOTA BUKITTINGGI					NAMA/TANDA TANGAN SAKSI-SAKSI CALON ANGGOTA DPD						
1	2	3	4	5	1	2	3	4	5	6	7
					8	9	10	11	12	13	14
					15	16	17	18	19	20	21
					22	23	24	25			



KABUPATEN/KOTA\*) : KOTA BUKITTINGGI  
 PROVINSI : SUMATERA BARAT

DAERAH PEMILIHAN : PROVINSI SUMATERA BARAT

\*)Coret yang tidak perlu

NO.	URAIAN	KECAMATAN															JUMLAH PINDAHAN/AKHIR
		GUGUAK PANJANG	MANDIANGIN K. SELAYAN	AUR BIRUGO TIGO BALEH	-	-	-	-	-	-	-	-	-	-	-	-	
1	2	3	4	5	6	7	8	9	10	11	12	13	14	15	16	17	18
1	Jumlah surat suara yang diterima termasuk cadangan 2% (2+3+4)	30.239	33.168	17.780													<b>81.187</b>
2	Jumlah surat suara dikembalikan oleh pemilih karena rusak/keliru dicoblos	30	71	45													<b>146</b>
3	Jumlah surat suara yang tidak digunakan	12.129	12.239	7.189													<b>31.557</b>
4	Jumlah surat suara yang digunakan	18.080	20.858	10.546													<b>49.484</b>

NO.	URAIAN	KECAMATAN															JUMLAH PINDAHAN/AKHIR
		GUGUAK PANJANG	MANDIANGIN K. SELAYAN	AUR BIRUGO TIGO BALEH	-	-	-	-	-	-	-	-	-	-	-	-	
1	2	3	4	5	6	7	8	9	10	11	12	13	14	15	16	17	18
1	Jumlah Suara Sah seluruh Calon Anggota DPD	16.215	18.880	9.196													<b>44.291</b>
2	Jumlah Suara Tidak Sah	1.865	1.978	1.350													<b>5.193</b>
3	Jumlah Suara Sah dan Tidak Sah	18.080	20.858	10.546													<b>49.484</b>

NAMA/TANDA TANGAN ANGGOTA KPU KABUPATEN/KOTA*) KOTA BUKITTINGGI					NAMA/TANDA TANGAN SAKSI-SAKSI CALON ANGGOTA DPD						
1	2	3	4	5	1	2	3	4	5	6	7
					8	9	10	11	12	13	14
					15	16	17	18	19	20	21
					22	23	24	25			

NO.	URAIAN	KECAMATAN															JUMLAH PINDAHAN/AKHIR
		GUGUAK PANJANG	MANDIANGIN K. SELAYAN	AUR BIRUGO TIGO BALEH													
IV.	RINCIAN JUMLAH PEROLEHAN SUARA CALON ANGGOTA DPD	3	4	5	6	7	8	9	10	11	12	13	14	15	16	17	18
1	Hj. AFRIZALTY, S.H	260	327	147													734
2	H. ALIRMAN SORI, S.H.,M.Hum., M.M.	429	305	163													897
3	Ir. H. ANDI HARMAINI, M.M	304	333	166													803
4	DAVIP MALDIAN, S.Sos	196	222	63													481
5	Hj. EMMA YOHANNA	1.519	1.938	799													4.256
6	Dr. Ir. H. HERMAN DARNEL IBRAHIM, M.Sc	627	745	499													1.871
7	Drs. H. IRDINANSYAH TARMIZI	326	439	0													765
8	IRMAN GUSMAN	5.262	6.563	3.408													15.233
9	JEFFRIE GEOVANIE	2.123	2.359	994													5.476
10	Drs. JHONI AFRIZAL	166	278	74													518
11	H. LEONARDY HARMAINY Dt. BANDARO BASA, S.I.P., M.H.	1.970	1.969	1.130													5.069
12	Drs. M. SAYUTI, M.Pd	65	77	74													216
13	H. M. YAMIN FERRIANTO TARA, S.E	92	82	41													215
14	Drs. H. MARDINAS N. SYAIR, M.M., M.H	90	111	20													221
15	MASRIZAL MUNAF, S.T., M.M	777	843	443													2.063
16	H. MIZWAR ABBAS	133	126	74													333
17	MUHAMMAD RAHMAD	560	696	315													1.571
18	H. NOFI CANDRA, S.E	534	521	411													1.466
19	RAHMAD HIDAYAT	88	105	39													232
20	H. SANI MARIKO, S.H.,M.Hum	80	109	37													226
21	S.T. KHAIRUL AZMI Dt. BIJO DIRAJO	88	117	56													261
22	SYAFWAN Dt. SAMPONO ALAM	86	97	32													215
23	YONG HENDRI, S.H	57	63	33													153
24	ZULHERMAN, S.Pd., M.M	290	340	128													758
25	Ir. H. ZULKARNAIN KAMSYA, M.S	93	115	50													258
	<b>Jumlah Suara Sah Seluruh Calon Anggota DPD</b>	<b>16.215</b>	<b>18.880</b>	<b>9.196</b>													<b>44.291</b>

NAMA/TANDA TANGAN ANGGOTA KPU KABUPATEN/KOTA*) KOTA BUKITTINGGI					NAMA/TANDA TANGAN SAKSI-SAKSI CALON ANGGOTA DPD						
1	2	3	4	5	1	2	3	4	5	6	7
					8	9	10	11	12	13	14
					15	16	17	18	19	20	21
					22	23	24	25			



**SERTIFIKAT REKAPITULASI HASIL PENGHITUNGAN PEROLEHAN SUARA DARI SETIAP KECAMATAN  
DI TINGKAT KABUPATEN/KOTA DALAM PEMILIHAN UMUM ANGGOTA DPRD PROVINSI TAHUN 2014  
diisi berdasarkan formulir MODEL DA-1 DPRD PROVINSI**

KABUPATEN/KOTA\*) : KOTA BUKITTINGGI  
PROVINSI : SUMATERA BARAT

DAERAH PEMILIHAN : SUMATERA BARAT 3

\*)Coret yang tidak perlu

NO.	URAIAN	KECAMATAN																JUMLAH PINDAHAN/AKHIR
		GUGUAK PANJANG	MANDIANGIN K. SELAYAN	AUR BIRUGO TIGO BALEH														
1	2	3	4	5	6	7	8	9	10	11	12	13	14	15	16	17	18	19
<b>A. PEMILIH</b>																		
1.	Pemilih terdaftar dalam Daftar Pemilih Tetap (DPT)	LK	14.687	16.061	8.396													<b>39.144</b>
		PR	14.915	16.418	9.004													<b>40.337</b>
		JML	29.602	32.479	17.400													<b>79.481</b>
2.	Pemilih terdaftar dalam Daftar Pemilih Tambahan (DPTb)	LK	26	20	11													<b>57</b>
		PR	21	19	16												<b>56</b>	
		JML	47	39	27												<b>113</b>	
3.	Pemilih terdaftar dalam Daftar Pemilih Khusus (DPK)	LK	60	18	14													<b>92</b>
		PR	45	19	25												<b>89</b>	
		JML	105	37	39												<b>181</b>	
4.	Pemilih Khusus Tambahan (DPKTb)/pengguna KTP dan KK/nama sejenis lainnya	LK	333	318	151													<b>802</b>
		PR	351	290	166												<b>807</b>	
		JML	684	608	317												<b>1.609</b>	
5.	Jumlah Pemilih (1+2+3+4)	LK	15.106	16.417	8.572													<b>40.095</b>
		PR	15.332	16.746	9.211												<b>41.289</b>	
		JML	30.438	33.163	17.783												<b>81.384</b>	
<b>B. PENGGUNA HAK PILIH</b>																		
1.	Pengguna hak pilih dalam Daftar Pemilih Tetap (DPT)	LK	8.118	9.350	4.569													<b>22.037</b>
		PR	9.163	10.850	5.615												<b>25.628</b>	
		JML	17.281	20.200	10.184												<b>47.665</b>	
2.	Pengguna hak pilih dalam Daftar Pemilih Tambahan (DPTb)/Pemilih dari TPS lain	LK	26	15	10													<b>51</b>
		PR	21	15	14												<b>50</b>	
		JML	47	30	24												<b>101</b>	
3.	Pengguna hak pilih dalam Daftar Pemilih Khusus (DPK)	LK	33	9	12													<b>54</b>
		PR	35	12	19												<b>66</b>	
		JML	68	21	31												<b>120</b>	
4.	Pengguna hak pilih dalam Daftar Pemilih Khusus Tambahan (DPKTb)/Pengguna KTP dan KK>Nama sejenis lainnya	LK	333	317	143													<b>793</b>
		PR	351	290	164												<b>805</b>	
		JML	684	607	307												<b>1.598</b>	
5.	Jumlah seluruh pengguna Hak Pilih (1+2+3+4+5)	LK	8.510	9.691	4.734													<b>22.935</b>
		PR	9.570	11.167	5.812												<b>26.549</b>	
		JML	18.080	20.858	10.546												<b>49.484</b>	

NAMA/TANDA TANGAN ANGGOTA KPU KABUPATEN/KOTA*) KOTA BUKITTINGGI					NAMA/TANDA TANGAN SAKSI-SAKSI PARTAI POLITIK					
1	2	3	4	5	1	2	3	4	5	6
					7	8	9	10	14	15



KABUPATEN/KOTA\*) : KOTA BUKITTINGGI  
 PROVINSI : SUMATERA BARAT

DAERAH PEMILIHAN : SUMATERA BARAT 3

\*)Coret yang tidak perlu

NO.	URAIAN	KECAMATAN															JUMLAH PINDAHAN/AKHIR	
II.	DATA PENGGUNAAN SURAT SUARA	GUGUAK PANJANG	MANDIANGIN K. SELAYAN	AUR BIRUGO TIGO BALEH	-	-	-	-	-	-	-	-	-	-	-	-	-	18
1	2	3	4	5	6	7	8	9	10	11	12	13	14	15	16	17	18	
1	Jumlah surat suara yang diterima termasuk cadangan 2% (2+3+4)	30.239	33.168	17.780														<b>81.187</b>
2	Jumlah surat suara dikembalikan oleh pemilih karena rusak/keliru dicoblos	16	44	17														<b>77</b>
3	Jumlah surat suara yang tidak digunakan	12.143	12.266	7.217														<b>31.626</b>
4	Jumlah surat suara yang digunakan	18.080	20.858	10.546														<b>49.484</b>

NO.	URAIAN	KECAMATAN															JUMLAH PINDAHAN/AKHIR	
III.	DATA JUMLAH SUARA SAH DAN TIDAK SAH	GUGUAK PANJANG	MANDIANGIN K. SELAYAN	AUR BIRUGO TIGO BALEH	-	-	-	-	-	-	-	-	-	-	-	-	-	18
1	2	3	4	5	6	7	8	9	10	11	12	13	14	15	16	17	18	
1	Jumlah Suara Sah seluruh Partai Politik	16.724	19.358	9.674														<b>45.756</b>
2	Jumlah Suara Tidak Sah	1.356	1.500	872														<b>3.728</b>
3	Jumlah Suara Sah dan Tidak Sah	18.080	20.858	10.546														<b>49.484</b>

NAMA/TANDA TANGAN ANGGOTA KPU KABUPATEN/KOTA*) KOTA BUKITTINGGI					NAMA/TANDA TANGAN SAKSI-SAKSI PARTAI POLITIK					
1	2	3	4	5	1	2	3	4	5	6
					7	8	9	10	14	15

NO.	URAIAN	KECAMATAN															
		IV.	RINCIAN JUMLAH PEROLEHAN SUARA PARTAI POLITIK DAN SUARA CALON	GUGUAK PANJANG	MANDIANGIN K. SELAYAN	AUR BIRUGO TIGO BALEH	-	-	-	-	-	-	-	-	-	-	JUMLAH PINDAHAN/AKHIR
1	2	3	4	5	6	7	8	9	10	11	12	13	14	15	16	17	18
	NOMOR/NAMA PARTAI POLITIK DAN CALON																
<b>1</b>	<b>PARTAI NasDem</b>	<b>163</b>	<b>168</b>	<b>121</b>													<b>452</b>
1	MURDANI, SE, MM	97	133	91													321
2	EFIYARTI, S.Sn	50	81	62													193
3	Ir. EDWARDI	41	52	34													127
4	BAKHNOVELI IDA SURIANI	19	24	17													60
5	Ir. H. IBRAHIM YATIM	68	71	40													179
6	SYAMSUL ALDI, A.Md	74	127	50													251
7	NURMI	14	9	5													28
8	AMRUH KUMANDANG	44	96	11													151
																	0
																	0
																	0
																	0
	<b>Jumlah Suara Sah Partai dan Suara Calon</b>	<b>570</b>	<b>761</b>	<b>431</b>													<b>1.762</b>
	NOMOR/NAMA PARTAI POLITIK DAN CALON																
<b>2</b>	<b>PARTAI KEBANGKITAN BANGSA</b>	<b>124</b>	<b>103</b>	<b>43</b>													<b>270</b>
1	HIDAYATI MAZWAR	36	65	24													125
2	Ir. AZWAR SALIM	82	126	36													244
3	ZULKARNAINI, SH	71	101	28													200
4	MUL GANDRI KUSNINDRA	62	24	11													97
5	SYAFNI WARNIDA, SH	17	27	5													49
6	AKMUL DS, S.Pd.I	4	13	2													19
7	ELIZA	13	19	2													34
8	Drs. GUSTIAR	29	33	9													71
																	0
																	0
																	0
																	0
	<b>Jumlah Suara Sah Partai dan Suara Calon</b>	<b>438</b>	<b>511</b>	<b>160</b>													<b>1.109</b>

NAMA/TANDA TANGAN ANGGOTA KPU KABUPATEN/KOTA*) KOTA BUKITTINGGI					NAMA/TANDA TANGAN SAKSI-SAKSI PARTAI POLITIK					
1	2	3	4	5	1	2	3	4	5	6
					7	8	9	10	14	15

NO.	URAIAN			KECAMATAN													JUMLAH PINDAHAN/AKHIR		
	IV.	RINCIAN JUMLAH PEROLEHAN SUARA PARTAI POLITIK DAN SUARA CALON	GUGUAK PANJANG	MANDIANGIN K. SELAYAN	AUR BIRUGO TIGO BALEH	-	-	-	-	-	-	-	-	-	-	-		-	-
1	2			3	4	5	6	7	8	9	10	11	12	13	14	15	16	17	18
	NOMOR/NAMA PARTAI POLITIK DAN CALON																		
<b>3</b>	<b>PARTAI KEADILAN SEJAHTERA</b>			<b>584</b>	<b>558</b>	<b>385</b>													<b>1.527</b>
1	H. MARFENDI			561	623	739													1.923
2	H. RAFDINAL, SH			391	333	240													964
3	SUHERMI			69	52	28													149
4	YANDRIL, S.Sos			236	267	114													617
5	ARISMIANTO DT. MAJO KAYO			99	91	64													254
6	Dra. ENITA MARSIA			59	72	49													180
7	Drs. H. EDIWAR, MM			65	106	45													216
8	YETTI MARNI, S.Pd			51	48	18													117
																			0
																			0
																			0
																			0
	<b>Jumlah Suara Sah Partai dan Suara Calon</b>			<b>2.115</b>	<b>2.150</b>	<b>1.682</b>													<b>5.947</b>
	NOMOR/NAMA PARTAI POLITIK DAN CALON																		
<b>4</b>	<b>PDI PERJUANGAN</b>			<b>277</b>	<b>244</b>	<b>70</b>													<b>591</b>
1	PRIYONO DT			205	169	59													433
2	H. SYAHRIAL, B.Sc			115	55	51													221
3	MARLIS, SH			288	83	14													385
4	JONI EDWAR			109	67	33													209
5	ZUAFRIYENI, A.Md			26	23	28													77
6	HERA HANDAYANI			28	19	6													53
7	ADNIAL ROEMZA, SH, MH			76	44	12													132
8	INDRA GUNAWAN			46	28	15													89
																			0
																			0
																			0
																			0
	<b>Jumlah Suara Sah Partai dan Suara Calon</b>			<b>1.170</b>	<b>732</b>	<b>288</b>													<b>2.190</b>

NAMA/TANDA TANGAN ANGGOTA KPU KABUPATEN/KOTA*) KOTA BUKITTINGGI					NAMA/TANDA TANGAN SAKSI-SAKSI PARTAI POLITIK					
1	2	3	4	5	1	2	3	4	5	6
					7	8	9	10	14	15

NO.	URAIAN			KECAMATAN													JUMLAH PINDAHAN/AKHIR
	IV.	RINCIAN JUMLAH PEROLEHAN SUARA PARTAI POLITIK DAN SUARA CALON	GUGUAK PANJANG	MANDIANGIN K. SELAYAN	AUR BIRUGO TIGO BALEH	-	-	-	-	-	-	-	-	-	-	-	
1	2	3	4	5	6	7	8	9	10	11	12	13	14	15	16	17	18
	NOMOR/NAMA PARTAI POLITIK DAN CALON																
<b>5</b>	<b>PARTAI GOLONGAN KARYA</b>	<b>390</b>	<b>393</b>	<b>202</b>													<b>985</b>
1	Drs. H. ARISTO MUNANDAR	<b>1.391</b>	<b>1.803</b>	<b>711</b>													<b>3.905</b>
2	WILDA QUDSI MIRAWATI, S.IP	<b>80</b>	<b>42</b>	<b>15</b>													<b>137</b>
3	TK. ISMET IS, S.Sos	<b>219</b>	<b>150</b>	<b>88</b>													<b>457</b>
4	Ir. H. DARMIZON	<b>531</b>	<b>264</b>	<b>138</b>													<b>933</b>
5	SYAFRIZAL, SH	<b>122</b>	<b>162</b>	<b>52</b>													<b>336</b>
6	HARTATI	<b>109</b>	<b>112</b>	<b>156</b>													<b>377</b>
7	MOHAMMAD KHOMEINY T	<b>31</b>	<b>44</b>	<b>10</b>													<b>85</b>
8	TANTI MONIKA PUTRI, SH	<b>28</b>	<b>39</b>	<b>2</b>													<b>69</b>
																	<b>0</b>
																	<b>0</b>
																	<b>0</b>
																	<b>0</b>
	<b>Jumlah Suara Sah Partai dan Suara Calon</b>	<b>2.901</b>	<b>3.009</b>	<b>1.374</b>													<b>7.284</b>
	NOMOR/NAMA PARTAI POLITIK DAN CALON																
<b>6</b>	<b>PARTAI GERINDRA</b>	<b>790</b>	<b>986</b>	<b>492</b>													<b>2.268</b>
1	ISMUNANDI SOFYAN, SE	<b>978</b>	<b>940</b>	<b>513</b>													<b>2.431</b>
2	ISMARNI	<b>123</b>	<b>158</b>	<b>86</b>													<b>367</b>
3	FAISAL AWALUDDIN	<b>111</b>	<b>167</b>	<b>113</b>													<b>391</b>
4	EFFY MIZARRA	<b>112</b>	<b>201</b>	<b>61</b>													<b>374</b>
5	OLI HENDRI, SE	<b>174</b>	<b>195</b>	<b>87</b>													<b>456</b>
6	AKMAL HADI	<b>74</b>	<b>155</b>	<b>83</b>													<b>312</b>
7	HENDRY	<b>178</b>	<b>403</b>	<b>99</b>													<b>680</b>
8	NURHAIDA, B.Sc	<b>46</b>	<b>76</b>	<b>51</b>													<b>173</b>
																	<b>0</b>
																	<b>0</b>
																	<b>0</b>
																	<b>0</b>
	<b>Jumlah Suara Sah Partai dan Suara Calon</b>	<b>2.586</b>	<b>3.281</b>	<b>1.585</b>													<b>7.452</b>

NAMA/TANDA TANGAN ANGGOTA KPU KABUPATEN/KOTA*) KOTA BUKITTINGGI					NAMA/TANDA TANGAN SAKSI-SAKSI PARTAI POLITIK					
1	2	3	4	5	1	2	3	4	5	6
					7	8	9	10	14	15



NO.	URAIAN			KECAMATAN														JUMLAH PINDAHAN/AKHIR
	IV.	RINCIAN JUMLAH PEROLEHAN SUARA PARTAI POLITIK DAN SUARA CALON	GUGUAK PANJANG	MANDIANGIN K. SELAYAN	AUR BIRUGO TIGO BALEH	-	-	-	-	-	-	-	-	-	-	-	-	
1	2	3	4	5	6	7	8	9	10	11	12	13	14	15	16	17	18	
NOMOR/NAMA PARTAI POLITIK DAN CALON																		
<b>7</b>	<b>PARTAI DEMOKRAT</b>	<b>542</b>	<b>710</b>	<b>263</b>														<b>1.515</b>
1	H. NOFRIZON, S.Sos	<b>624</b>	<b>758</b>	<b>370</b>														<b>1.752</b>
2	SYAHREL, ST	<b>205</b>	<b>293</b>	<b>83</b>														<b>581</b>
3	LINDA HASARI, SE	<b>139</b>	<b>158</b>	<b>75</b>														<b>372</b>
4	Ir. H. SURYA DHARMA SABIRIN	<b>321</b>	<b>321</b>	<b>134</b>														<b>776</b>
5	Ir. M. DANIL, MM	<b>191</b>	<b>397</b>	<b>92</b>														<b>680</b>
6	YOSI CITRA LESTARI, A.Md	<b>66</b>	<b>109</b>	<b>44</b>														<b>219</b>
7	H. CHAIRUNAS, SH	<b>81</b>	<b>128</b>	<b>45</b>														<b>254</b>
8	YULIA OSMAN	<b>19</b>	<b>42</b>	<b>14</b>														<b>75</b>
																		<b>0</b>
																		<b>0</b>
																		<b>0</b>
																		<b>0</b>
	<b>Jumlah Suara Sah Partai dan Suara Calon</b>	<b>2.188</b>	<b>2.916</b>	<b>1.120</b>														<b>6.224</b>
NOMOR/NAMA PARTAI POLITIK DAN CALON																		
<b>8</b>	<b>PARTAI AMANAT NASIONAL</b>	<b>239</b>	<b>181</b>	<b>147</b>														<b>567</b>
1	Drs. H. GUSPARDI GAUS, M.Si	<b>374</b>	<b>301</b>	<b>222</b>														<b>897</b>
2	Hj. ARTATI, SH, MH	<b>132</b>	<b>123</b>	<b>89</b>														<b>344</b>
3	Drs. ERI RAI MONCAK SUTAN	<b>159</b>	<b>142</b>	<b>58</b>														<b>359</b>
4	YUSRIZAL, SE, M.Si	<b>168</b>	<b>109</b>	<b>74</b>														<b>351</b>
5	FATMI WAHDINI	<b>137</b>	<b>92</b>	<b>138</b>														<b>367</b>
6	SYAFRUDDIN	<b>23</b>	<b>36</b>	<b>20</b>														<b>79</b>
7	THARIQ BIN NUH, BA	<b>31</b>	<b>15</b>	<b>6</b>														<b>52</b>
8	WARNI MELIARTI	<b>31</b>	<b>26</b>	<b>24</b>														<b>81</b>
																		<b>0</b>
																		<b>0</b>
																		<b>0</b>
																		<b>0</b>
	<b>Jumlah Suara Sah Partai dan Suara Calon</b>	<b>1.294</b>	<b>1.025</b>	<b>778</b>														<b>3.097</b>

NAMA/TANDA TANGAN ANGGOTA KPU KABUPATEN/KOTA*) KOTA BUKITINGGI					NAMA/TANDA TANGAN SAKSI-SAKSI PARTAI POLITIK					
1	2	3	4	5	1	2	3	4	5	6
					7	8	9	10	14	15

NO.	URAIAN	KECAMATAN															
		IV.	RINCIAN JUMLAH PEROLEHAN SUARA PARTAI POLITIK DAN SUARA CALON	GUGUAK PANJANG	MANDIANGIN K. SELAYAN	AUR BIRUGO TIGO BALEH	-	-	-	-	-	-	-	-	-	-	-
1	2	3	4	5	6	7	8	9	10	11	12	13	14	15	16	17	18
	NOMOR/NAMA PARTAI POLITIK DAN CALON																
<b>9</b>	<b>PARTAI PERSATUAN PEMBANGUNAN</b>	<b>300</b>	<b>342</b>	<b>145</b>													<b>787</b>
1	YOSIANO MUCHTAR	196	214	70													480
2	MARTIAS TANJUNG, S.Ag	742	992	240													1.974
3	Hj. MARNI CHALID	141	205	381													727
4	ZAIMAH ZUL, S.Ag	40	55	18													113
5	Drs. AMRINAL DT. KABASARAN	95	461	38													594
6	H.M. SYAFRIL HUDA	36	54	8													98
7	Hj. YUSTETI	25	50	7													82
8	M. SYUKUR	120	283	20													423
																	0
																	0
																	0
																	0
	<b>Jumlah Suara Sah Partai dan Suara Calon</b>	<b>1.695</b>	<b>2.656</b>	<b>927</b>													<b>5.278</b>
	NOMOR/NAMA PARTAI POLITIK DAN CALON																
<b>10</b>	<b>PARTAI HATI NURANI RAKYAT</b>	<b>156</b>	<b>244</b>	<b>71</b>													<b>471</b>
1	Dra. ARMIATI	143	308	45													496
2	H. DAVID LUKMAN	36	71	28													135
3	ADI ARMA, BE, SH	125	302	51													478
4	DR. SANIDJAR PEBRIHARIATI. R, SH. MH	64	72	22													158
5	ALVITRA, S.Sos	18	33	6													57
6	FEBRIANY, S.Pt	23	31	7													61
7	H. NIBRAS NAZIR	15	25	8													48
8	NASRIL AL	19	31	4													54
																	0
																	0
																	0
																	0
	<b>Jumlah Suara Sah Partai dan Suara Calon</b>	<b>599</b>	<b>1.117</b>	<b>242</b>													<b>1.958</b>

NAMA/TANDA TANGAN ANGGOTA KPU KABUPATEN/KOTA*) KOTA BUKITTINGGI					NAMA/TANDA TANGAN SAKSI-SAKSI PARTAI POLITIK					
1	2	3	4	5	1	2	3	4	5	6
					7	8	9	10	14	15

NO.	URAIAN	KECAMATAN															
		IV.	RINCIAN JUMLAH PEROLEHAN SUARA PARTAI POLITIK DAN SUARA CALON	GUGUAK PANJANG	MANDIANGIN K. SELAYAN	AUR BIRUGO TIGO BALEH	-	-	-	-	-	-	-	-	-	-	-
1	2	3	4	5	6	7	8	9	10	11	12	13	14	15	16	17	18
	NOMOR/NAMA PARTAI POLITIK DAN CALON																
<b>14</b>	<b>PARTAI BULAN BINTANG</b>	<b>112</b>	<b>149</b>	<b>81</b>													<b>342</b>
1	ZALDI HERIWAN, S.Ag	98	151	36													285
2	Ir. H. AMLI KAMAL	37	46	16													99
3	FITRIWATI	35	48	28													111
4	H. USMAR MARLEN	437	344	584													1.365
5	LENNY OCHTAVIA	13	22	9													44
6	AMSIR RUSTAM, SE	8	16	9													33
7	Hj. ASWARNI, A.Md	34	38	16													88
8	NASUHA, SH	83	130	5													218
																	0
																	0
																	0
																	0
	<b>Jumlah Suara Sah Partai dan Suara Calon</b>	<b>857</b>	<b>944</b>	<b>784</b>													<b>2.585</b>
	NOMOR/NAMA PARTAI POLITIK DAN CALON																
<b>15</b>	<b>PARTAI KEADILAN DAN PERSATUAN INDONESIA</b>	<b>16</b>	<b>15</b>	<b>16</b>													<b>47</b>
1	MASRUL, A.Md	18	27	14													59
2	H. PARJONO, SH, MM	181	151	246													578
3	SUSILAWATI	5	10	6													21
4	FIRDAUS, S.Pd	81	43	15													139
5	SRI REZEKI	10	10	6													26
																	0
																	0
																	0
																	0
																	0
																	0
																	0
																	0
	<b>Jumlah Suara Sah Partai dan Suara Calon</b>	<b>311</b>	<b>256</b>	<b>303</b>													<b>870</b>

NAMA/TANDA TANGAN ANGGOTA KPU KABUPATEN/KOTA*) KOTA BUKITTINGGI					NAMA/TANDA TANGAN SAKSI-SAKSI PARTAI POLITIK					
1	2	3	4	5	1	2	3	4	5	6
					7	8	9	10	14	15



**SERTIFIKAT REKAPITULASI HASIL PENGHITUNGAN PEROLEHAN SUARA DARI SETIAP KECAMATAN  
DI TINGKAT KABUPATEN/KOTA DALAM PEMILIHAN UMUM ANGGOTA DPRD KABUPATEN/KOTA TAHUN 2014  
diisi berdasarkan formulir MODEL DA-1 DPRD KABUPATEN/KOTA**

KABUPATEN/KOTA\*) : KOTA BUKITINGGI  
PROVINSI : SUMATERA BARAT

DAERAH PEMILIHAN : KOTA BUKITINGGI 1

\*)Coret yang tidak perlu

NO.	URAIAN	KECAMATAN																JUMLAH PINDAHAN/AKHIR	
		MANDIANGIN K. SELAYAN																	
I.	DATA PEMILIH DAN PENGGUNAAN HAK PILIH																		
1	2	3	4	5	6	7	8	9	10	11	12	13	14	15	16	17	18	19	
A.	PEMILIH																		
	1. Pemilih terdaftar dalam Daftar Pemilih Tetap (DPT)	LK	16.061																<b>16.061</b>
		PR	16.418																<b>16.418</b>
		JML	32.479																<b>32.479</b>
	2. Pemilih terdaftar dalam Daftar Pemilih Tambahan (DPTb)	LK	20																<b>20</b>
		PR	19																<b>19</b>
		JML	39																<b>39</b>
	3. Pemilih terdaftar dalam Daftar Pemilih Khusus (DPK)	LK	18																<b>18</b>
		PR	19																<b>19</b>
		JML	37																<b>37</b>
	4. Pemilih Khusus Tambahan (DPKTb)/pengguna KTP dan KK/nama sejenis lainnya	LK	318																<b>318</b>
		PR	290																<b>290</b>
		JML	608																<b>608</b>
	5. Jumlah Pemilih (1+2+3+4)	LK	16.417																<b>16.417</b>
		PR	16.746																<b>16.746</b>
		JML	33.163																<b>33.163</b>
B.	PENGGUNA HAK PILIH																		
	1. Pengguna hak pilih dalam Daftar Pemilih Tetap (DPT)	LK	9.350																<b>9.350</b>
		PR	10.850																<b>10.850</b>
		JML	20.200																<b>20.200</b>
	2. Pengguna hak pilih dalam Daftar Pemilih Tambahan (DPTb)/Pemilih dari TPS lain	LK	15																<b>15</b>
		PR	15																<b>15</b>
		JML	30																<b>30</b>
	3. Pengguna hak pilih dalam Daftar Pemilih Khusus (DPK)	LK	9																<b>9</b>
		PR	12																<b>12</b>
		JML	21																<b>21</b>
	4. Pengguna hak pilih dalam Daftar Pemilih Khusus Tambahan (DPKTb)/Pengguna KTP dan KK>Nama sejenis lainnya	LK	317																<b>317</b>
		PR	290																<b>290</b>
		JML	607																<b>607</b>
	5. Jumlah seluruh pengguna Hak Pilih (1+2+3+4+5)	LK	9.691																<b>9.691</b>
		PR	11.167																<b>11.167</b>
		JML	20.858																<b>20.858</b>

NAMA/TANDA TANGAN ANGGOTA KPU KABUPATEN/KOTA*) KOTA BUKITINGGI					NAMA/TANDA TANGAN SAKSI-SAKSI PARTAI POLITIK					
1	2	3	4	5	1	2	3	4	5	6
					7	8	9	10	14	15



KABUPATEN/KOTA\*) : KOTA BUKITTINGGI  
 PROVINSI : SUMATERA BARAT

DAERAH PEMILIHAN : KOTA BUKITTINGGI 1

\*)Coret yang tidak perlu

NO.	URAIAN	KECAMATAN															JUMLAH PINDAHAN/AKHIR	
		MANDIANGIN K. SELAYAN	-	-	-	-	-	-	-	-	-	-	-	-	-	-		
1	2	3	4	5	6	7	8	9	10	11	12	13	14	15	16	17	18	
1	Jumlah surat suara yang diterima termasuk cadangan 2% (2+3+4)	33.168																<b>33.168</b>
2	Jumlah surat suara dikembalikan oleh pemilih karena rusak/keliru dicoblos	27																<b>27</b>
3	Jumlah surat suara yang tidak digunakan	12.283																<b>12.283</b>
4	Jumlah surat suara yang digunakan	20.858																<b>20.858</b>

NO.	URAIAN	KECAMATAN															JUMLAH PINDAHAN/AKHIR	
		MANDIANGIN K. SELAYAN	-	-	-	-	-	-	-	-	-	-	-	-	-	-		
1	2	3	4	5	6	7	8	9	10	11	12	13	14	15	16	17	18	
1	Jumlah Suara Sah seluruh Partai Politik	19.977																<b>19.977</b>
2	Jumlah Suara Tidak Sah	881																<b>881</b>
3	Jumlah Suara Sah dan Tidak Sah	20.858																<b>20.858</b>

NAMA/TANDA TANGAN ANGGOTA KPU KABUPATEN/KOTA*) KOTA BUKITTINGGI					NAMA/TANDA TANGAN SAKSI-SAKSI PARTAI POLITIK					
1	2	3	4	5	1	2	3	4	5	6
					7	8	9	10	14	15

NO.	URAIAN	KECAMATAN															JUMLAH
IV.	RINCIAN JUMLAH PEROLEHAN SUARA PARTAI POLITIK DAN SUARA CALON	MANDIANGIN K. SELAYAN	-	-	-	-	-	-	-	-	-	-	-	-	-	-	PINDAHAN/AKHIR
1	2	3	4	5	6	7	8	9	10	11	12	13	14	15	16	17	18
	NOMOR/NAMA PARTAI POLITIK DAN CALON																
<b>1</b>	<b>PARTAI NasDem</b>	<b>88</b>															<b>88</b>
1	Ir. ALFIAN	147															147
2	ASRIL, SE	286															286
3	ERMAINI, SE	42															42
4	SALMAN	267															267
5	AMRUL DT. YANG BASA	116															116
6	DEVI SARI YULIKA DEWI	13															13
7	BUDI YENDRO	27															27
8	MARLINDA RASYID, S.Pd	34															34
9																	0
10																	0
11																	0
12																	0
	<b>Jumlah Suara Sah Partai dan Suara Calon</b>	<b>1.020</b>															<b>1.020</b>
	NOMOR/NAMA PARTAI POLITIK DAN CALON																
<b>2</b>	<b>PARTAI KEBANGKITAN BANGSA</b>	<b>71</b>															<b>71</b>
1	SYAHDELI	81															81
2	DEWI FILTA	18															18
3	SYAHRUL	173															173
4	JON MAI HENDRI	75															75
5	LIZA NELLYA BASVIANI	11															11
6	HAFRIZAL	23															23
7	HAFNI	35															35
8	ASRIDATUL HUSNA	4															4
9	JONSI MUCHTAR	10															10
10																	0
11																	0
12																	0
	<b>Jumlah Suara Sah Partai dan Suara Calon</b>	<b>501</b>															<b>501</b>

NAMA/TANDA TANGAN ANGGOTA KPU KABUPATEN/KOTA*) KOTA BUKITTINGGI					NAMA/TANDA TANGAN SAKSI-SAKSI PARTAI POLITIK					
1	2	3	4	5	1	2	3	4	5	6
					7	8	9	10	14	15

NO.	URAIAN	KECAMATAN															JUMLAH
IV.	RINCIAN JUMLAH PEROLEHAN SUARA PARTAI POLITIK DAN SUARA CALON	MANDIANGIN K. SELAYAN	-	-	-	-	-	-	-	-	-	-	-	-	-	-	PINDAHAN/AKHIR
1	2	3	4	5	6	7	8	9	10	11	12	13	14	15	16	17	18
	NOMOR/NAMA PARTAI POLITIK DAN CALON																
<b>3</b>	<b>PARTAI KEADILAN SEJAHTERA</b>	<b>333</b>															<b>333</b>
1	IBNU ASIS	<b>317</b>															<b>317</b>
2	YONI ANWAR, ST	<b>132</b>															<b>132</b>
3	YOSI MOLINA, M.Psi	<b>187</b>															<b>187</b>
4	TOMI	<b>134</b>															<b>134</b>
5	MUHAMMAD JAMIL, S.Ag	<b>182</b>															<b>182</b>
6	Drh. NURA MAYASARI	<b>19</b>															<b>19</b>
7	ZAINAL ARDI, SH	<b>39</b>															<b>39</b>
8	ZULKIFLI FARID	<b>58</b>															<b>58</b>
9	SRI DARMAYETTI, A.Md	<b>31</b>															<b>31</b>
10	FAJRIL HUDA, S.Ag	<b>45</b>															<b>45</b>
11																	<b>0</b>
12																	<b>0</b>
	<b>Jumlah Suara Sah Partai dan Suara Calon</b>	<b>1.477</b>															<b>1.477</b>
	NOMOR/NAMA PARTAI POLITIK DAN CALON																
<b>4</b>	<b>PDI PERJUANGAN</b>	<b>167</b>															<b>167</b>
1	PENDI , S.Pd	<b>41</b>															<b>41</b>
2	RIKKY FINALDI PUTRA	<b>29</b>															<b>29</b>
3	SUKMAWATI	<b>17</b>															<b>17</b>
4	AMAN SIMARMATA, S.IP	<b>25</b>															<b>25</b>
5	JANUARIDAS	<b>17</b>															<b>17</b>
6	DEWI TRISNALLIA GUMILANG	<b>18</b>															<b>18</b>
7																	<b>0</b>
8																	<b>0</b>
9																	<b>0</b>
10																	<b>0</b>
11																	<b>0</b>
12																	<b>0</b>
	<b>Jumlah Suara Sah Partai dan Suara Calon</b>	<b>314</b>															<b>314</b>

NAMA/TANDA TANGAN ANGGOTA KPU KABUPATEN/KOTA*) KOTA BUKITTINGGI					NAMA/TANDA TANGAN SAKSI-SAKSI PARTAI POLITIK					
1	2	3	4	5	1	2	3	4	5	6
					7	8	9	10	14	15

NO.	URAIAN	KECAMATAN															JUMLAH
IV.	RINCIAN JUMLAH PEROLEHAN SUARA PARTAI POLITIK DAN SUARA CALON	MANDIANGIN K. SELAYAN	-	-	-	-	-	-	-	-	-	-	-	-	-	-	PINDAHAN/AKHIR
1	2	3	4	5	6	7	8	9	10	11	12	13	14	15	16	17	18
	NOMOR/NAMA PARTAI POLITIK DAN CALON																
<b>5</b>	<b>PARTAI GOLONGAN KARYA</b>	<b>243</b>															<b>243</b>
1	MUHAMMAD HIDAYAT, ST	<b>182</b>															<b>182</b>
2	Drs. SYAMSUMAR	<b>160</b>															<b>160</b>
3	YEN HERISFA	<b>211</b>															<b>211</b>
4	GUSTIMAL KOTO	<b>146</b>															<b>146</b>
5	HARMAN, SE	<b>143</b>															<b>143</b>
6	REFNAWATI, SH	<b>86</b>															<b>86</b>
7	H. SYAFRIL, A.Md	<b>385</b>															<b>385</b>
8	JUSRA, S.Sos. MM	<b>747</b>															<b>747</b>
9	RATNAWATI	<b>25</b>															<b>25</b>
10	IRFIANDA HARMA, SH	<b>238</b>															<b>238</b>
11																	<b>0</b>
12																	<b>0</b>
	<b>Jumlah Suara Sah Partai dan Suara Calon</b>	<b>2.566</b>															<b>2.566</b>
	NOMOR/NAMA PARTAI POLITIK DAN CALON																
<b>6</b>	<b>PARTAI GERINDRA</b>	<b>493</b>															<b>493</b>
1	ASNIM, S.Pt. MM	<b>490</b>															<b>490</b>
2	ASRI BAKAR, SH	<b>579</b>															<b>579</b>
3	EKA MAIZA PUTRI, A,Md	<b>60</b>															<b>60</b>
4	DEDDI MOEIS	<b>527</b>															<b>527</b>
5	ERIZAL	<b>246</b>															<b>246</b>
6	YOANNA ARDI	<b>49</b>															<b>49</b>
7	WAHYUDI EKO WIBOWO, A.Md	<b>393</b>															<b>393</b>
8	PRIYO HADI KARNO	<b>359</b>															<b>359</b>
9	WIDYA FRIYANI, SE	<b>301</b>															<b>301</b>
10	AMRAN YULIUS, SH	<b>227</b>															<b>227</b>
11																	<b>0</b>
12																	<b>0</b>
	<b>Jumlah Suara Sah Partai dan Suara Calon</b>	<b>3.724</b>															<b>3.724</b>

NAMA/TANDA TANGAN ANGGOTA KPU KABUPATEN/KOTA*) KOTA BUKITTINGGI					NAMA/TANDA TANGAN SAKSI-SAKSI PARTAI POLITIK					
1	2	3	4	5	1	2	3	4	5	6
					7	8	9	10	14	15



NO.	URAIAN	KECAMATAN															JUMLAH
IV.	RINCIAN JUMLAH PEROLEHAN SUARA PARTAI POLITIK DAN SUARA CALON	MANDIANGIN K. SELAYAN	-	-	-	-	-	-	-	-	-	-	-	-	-	-	PINDAHAN/AKHIR
1	2	3	4	5	6	7	8	9	10	11	12	13	14	15	16	17	18
	NOMOR/NAMA PARTAI POLITIK DAN CALON																
<b>7</b>	<b>PARTAI DEMOKRAT</b>	<b>388</b>															<b>388</b>
1	RUSDY NURMAN	<b>778</b>															<b>778</b>
2	H. MARJIS	<b>410</b>															<b>410</b>
3	YENI HIKMAWATI	<b>311</b>															<b>311</b>
4	YONTRIMANSYAH, SE	<b>760</b>															<b>760</b>
5	NASRUL M PHIETRA, SH	<b>180</b>															<b>180</b>
6	Hj. ELDA GUSNI	<b>177</b>															<b>177</b>
7	ANDI TOFANI	<b>346</b>															<b>346</b>
8	NURMAN, S.Sos	<b>206</b>															<b>206</b>
9	ELFANELI	<b>34</b>															<b>34</b>
10	Drs. HERIWARMAN	<b>63</b>															<b>63</b>
11																	<b>0</b>
12																	<b>0</b>
	<b>Jumlah Suara Sah Partai dan Suara Calon</b>	<b>3.653</b>															<b>3.653</b>
	NOMOR/NAMA PARTAI POLITIK DAN CALON																
<b>8</b>	<b>PARTAI AMANAT NASIONAL</b>	<b>113</b>															<b>113</b>
1	MUHAMMAD RIDHA	<b>244</b>															<b>244</b>
2	ANRIVANI, SE	<b>150</b>															<b>150</b>
3	NELVI ERMITA, A.Md	<b>137</b>															<b>137</b>
4	M. SYAFRI SYAM	<b>278</b>															<b>278</b>
5	H. ARNOLD ARSIL MOEIN	<b>98</b>															<b>98</b>
6	SUSI SUSANTI	<b>51</b>															<b>51</b>
7	SUHENDRA, A.Md	<b>143</b>															<b>143</b>
8	RISWANDI	<b>22</b>															<b>22</b>
9	Dra. DJUSNI	<b>47</b>															<b>47</b>
10	FARSI YANDI B	<b>9</b>															<b>9</b>
11																	<b>0</b>
12																	<b>0</b>
	<b>Jumlah Suara Sah Partai dan Suara Calon</b>	<b>1.292</b>															<b>1.292</b>

NAMA/TANDA TANGAN ANGGOTA KPU KABUPATEN/KOTA*) KOTA BUKITTINGGI					NAMA/TANDA TANGAN SAKSI-SAKSI PARTAI POLITIK					
1	2	3	4	5	1	2	3	4	5	6
					7	8	9	10	14	15

NO.	URAIAN	KECAMATAN															JUMLAH
IV.	RINCIAN JUMLAH PEROLEHAN SUARA PARTAI POLITIK DAN SUARA CALON	MANDIANGIN K. SELAYAN	-	-	-	-	-	-	-	-	-	-	-	-	-	-	PINDAHAN/AKHIR
1	2	3	4	5	6	7	8	9	10	11	12	13	14	15	16	17	18
	NOMOR/NAMA PARTAI POLITIK DAN CALON																
<b>9</b>	<b>PARTAI PERSATUAN PEMBANGUNAN</b>	<b>218</b>															<b>218</b>
1	EL AFIF DA. ST. PANGERAN	<b>262</b>															<b>262</b>
2	TASMIJON, S.Ag	<b>249</b>															<b>249</b>
3	Dra. YUNIATI	<b>194</b>															<b>194</b>
4	SYAHRIL MUCHTAR	<b>366</b>															<b>366</b>
5	AFRYANOES REMOELBA, S.Si	<b>152</b>															<b>152</b>
6	SYAHYETTI SYAMRA	<b>43</b>															<b>43</b>
7	DEDI PATRIA, SH	<b>503</b>															<b>503</b>
8	IRMA SUARTI, SH	<b>42</b>															<b>42</b>
9	YORMEN	<b>355</b>															<b>355</b>
10	GUSRIL, S.THI DT. MANGKUTO SUTAN	<b>364</b>															<b>364</b>
11																	<b>0</b>
12																	<b>0</b>
	<b>Jumlah Suara Sah Partai dan Suara Calon</b>	<b>2.748</b>															<b>2.748</b>
	NOMOR/NAMA PARTAI POLITIK DAN CALON																
<b>10</b>	<b>PARTAI HATI NURANI RAKYAT</b>	<b>163</b>															<b>163</b>
1	ZULIUS ST. RAJO ALAM	<b>388</b>															<b>388</b>
2	REKKI MONTRA	<b>114</b>															<b>114</b>
3	E R L I D A	<b>115</b>															<b>115</b>
4	YASNITA, SH	<b>43</b>															<b>43</b>
5	Drs. YUMAFRIL	<b>267</b>															<b>267</b>
6	MUHAMMAD HANAFI, SH	<b>249</b>															<b>249</b>
7	WINDI PRAMESWARI, S.Pd.	<b>171</b>															<b>171</b>
8	ATRI MUZARKI, SH	<b>44</b>															<b>44</b>
9	DESMON, SE	<b>68</b>															<b>68</b>
10	DIQKIE IRAWAN	<b>12</b>															<b>12</b>
11																	<b>0</b>
12																	<b>0</b>
	<b>Jumlah Suara Sah Partai dan Suara Calon</b>	<b>1.634</b>															<b>1.634</b>

NAMA/TANDA TANGAN ANGGOTA KPU KABUPATEN/KOTA*) KOTA BUKITTINGGI					NAMA/TANDA TANGAN SAKSI-SAKSI PARTAI POLITIK					
1	2	3	4	5	1	2	3	4	5	6
					7	8	9	10	14	15

NO.	URAIAN	KECAMATAN															JUMLAH PINDAHAN/AKHIR
		MANDIANGIN K. SELAYAN	-	-	-	-	-	-	-	-	-	-	-	-	-	-	
IV.	RINCIAN JUMLAH PEROLEHAN SUARA PARTAI POLITIK DAN SUARA CALON	3	4	5	6	7	8	9	10	11	12	13	14	15	16	17	18
1	2 NOMOR/NAMA PARTAI POLITIK DAN CALON	3	4	5	6	7	8	9	10	11	12	13	14	15	16	17	18
<b>14</b>	<b>PARTAI BULAN BINTANG</b>	<b>91</b>															<b>91</b>
1	Drs. AMIR HUSIN HSB	<b>319</b>															<b>319</b>
2	H. JOHARNIS KARANI, ST	<b>5</b>															<b>5</b>
3	METRIA DESIWARTA	<b>17</b>															<b>17</b>
4	ALI ANWAR	<b>75</b>															<b>75</b>
5	Drs. ZULKARNAINI S	<b>67</b>															<b>67</b>
6	NUR ASRAT ISA, BA	<b>25</b>															<b>25</b>
7	DASRIL	<b>149</b>															<b>149</b>
8	SYAFRIZAL TK. GUGUAK	<b>115</b>															<b>115</b>
9	LAYLI RAHMI	<b>18</b>															<b>18</b>
10	MUFTI SYAFRI, B.Sc	<b>72</b>															<b>72</b>
11																	<b>0</b>
12																	<b>0</b>
	<b>Jumlah Suara Sah Partai dan Suara Calon</b>	<b>953</b>															<b>953</b>
	NOMOR/NAMA PARTAI POLITIK DAN CALON																
<b>15</b>	<b>PARTAI Keadilan dan Persatuan Indonesia</b>	<b>16</b>															<b>16</b>
1	H. SYAFRIZAL M., BA	<b>49</b>															<b>49</b>
2	I GUSTI PUSPA DEWI	<b>11</b>															<b>11</b>
3	JONI SAPUTRA, SH.I	<b>19</b>															<b>19</b>
4																	<b>0</b>
5																	<b>0</b>
6																	<b>0</b>
7																	<b>0</b>
8																	<b>0</b>
9																	<b>0</b>
10																	<b>0</b>
11																	<b>0</b>
12																	<b>0</b>
	<b>Jumlah Suara Sah Partai dan Suara Calon</b>	<b>95</b>															<b>95</b>

NAMA/TANDA TANGAN ANGGOTA KPU KABUPATEN/KOTA*) KOTA BUKITTINGGI					NAMA/TANDA TANGAN SAKSI-SAKSI PARTAI POLITIK					
1	2	3	4	5	1	2	3	4	5	6
					7	8	9	10	14	15



**SERTIFIKAT REKAPITULASI HASIL PENGHITUNGAN PEROLEHAN SUARA DARI SETIAP KECAMATAN  
DI TINGKAT KABUPATEN/KOTA DALAM PEMILIHAN UMUM ANGGOTA DPRD KABUPATEN/KOTA TAHUN 2014  
diisi berdasarkan formulir MODEL DA-1 DPRD KABUPATEN/KOTA**

KABUPATEN/KOTA\*) : KOTA BUKITTINGGI  
PROVINSI : SUMATERA BARAT

DAERAH PEMILIHAN : KOTA BUKITTINGGI 2

\*)Coret yang tidak perlu

NO.	URAIAN	KECAMATAN																JUMLAH PINDAHAN/AKHIR	
		GUGUAK PANJANG																	
1	2	3	4	5	6	7	8	9	10	11	12	13	14	15	16	17	18	19	
A.	PEMILIH																		
	1. Pemilih terdaftar dalam Daftar Pemilih Tetap (DPT)	LK	14.687																<b>14.687</b>
		PR	14.915																<b>14.915</b>
		JML	29.602																<b>29.602</b>
	2. Pemilih terdaftar dalam Daftar Pemilih Tambahan (DPTb)	LK	26																<b>26</b>
		PR	21																<b>21</b>
		JML	47																<b>47</b>
	3. Pemilih terdaftar dalam Daftar Pemilih Khusus (DPK)	LK	60																<b>60</b>
		PR	45																<b>45</b>
		JML	105																<b>105</b>
	4. Pemilih Khusus Tambahan (DPKTb)/pengguna KTP dan KK/nama sejenis lainnya	LK	333																<b>333</b>
		PR	351																<b>351</b>
		JML	684																<b>684</b>
	5. Jumlah Pemilih (1+2+3+4)	LK	15.106																<b>15.106</b>
		PR	15.332																<b>15.332</b>
		JML	30.438																<b>30.438</b>
B.	PENGGUNA HAK PILIH																		
	1. Pengguna hak pilih dalam Daftar Pemilih Tetap (DPT)	LK	8.118																<b>8.118</b>
		PR	9.163																<b>9.163</b>
		JML	17.281																<b>17.281</b>
	2. Pengguna hak pilih dalam Daftar Pemilih Tambahan (DPTb)/Pemilih dari TPS lain	LK	26																<b>26</b>
		PR	21																<b>21</b>
		JML	47																<b>47</b>
	3. Pengguna hak pilih dalam Daftar Pemilih Khusus (DPK)	LK	33																<b>33</b>
		PR	35																<b>35</b>
		JML	68																<b>68</b>
	4. Pengguna hak pilih dalam Daftar Pemilih Khusus Tambahan (DPKTb)/Pengguna KTP dan KK/Nama sejenis lainnya	LK	333																<b>333</b>
		PR	351																<b>351</b>
		JML	684																<b>684</b>
	5. Jumlah seluruh pengguna Hak Pilih (1+2+3+4+5)	LK	8.510																<b>8.510</b>
		PR	9.570																<b>9.570</b>
		JML	18.080																<b>18.080</b>

NAMA/TANDA TANGAN ANGGOTA KPU KABUPATEN/KOTA*) KOTA BUKITTINGGI					NAMA/TANDA TANGAN SAKSI-SAKSI PARTAI POLITIK					
1	2	3	4	5	1	2	3	4	5	6
					7	8	9	10	14	15



KABUPATEN/KOTA\*) : KOTA BUKITTINGGI  
 PROVINSI : SUMATERA BARAT

DAERAH PEMILIHAN : KOTA BUKITTINGGI 2

\*)Coret yang tidak perlu

NO.	URAIAN	KECAMATAN															JUMLAH PINDAHAN/AKHIR	
		GUGUAK PANJANG	-	-	-	-	-	-	-	-	-	-	-	-	-	-		
1	2	3	4	5	6	7	8	9	10	11	12	13	14	15	16	17	18	
1	Jumlah surat suara yang diterima termasuk cadangan 2% (2+3+4)	30.239																<b>30.239</b>
2	Jumlah surat suara dikembalikan oleh pemilih karena rusak/keliru dicoblos	11																<b>11</b>
3	Jumlah surat suara yang tidak digunakan	12.148																<b>12.148</b>
4	Jumlah surat suara yang digunakan	18.080																<b>18.080</b>

NO.	URAIAN	KECAMATAN															JUMLAH PINDAHAN/AKHIR	
		GUGUAK PANJANG	-	-	-	-	-	-	-	-	-	-	-	-	-	-		
1	2	3	4	5	6	7	8	9	10	11	12	13	14	15	16	17	18	
1	Jumlah Suara Sah seluruh Partai Politik	17.413																<b>17.413</b>
2	Jumlah Suara Tidak Sah	667																<b>667</b>
3	Jumlah Suara Sah dan Tidak Sah	18.080																<b>18.080</b>

NAMA/TANDA TANGAN ANGGOTA KPU KABUPATEN/KOTA*) KOTA BUKITTINGGI					NAMA/TANDA TANGAN SAKSI-SAKSI PARTAI POLITIK					
1	2	3	4	5	1	2	3	4	5	6
					7	8	9	10	14	15

NO.	URAIAN	KECAMATAN															JUMLAH	
IV.	RINCIAN JUMLAH PEROLEHAN SUARA PARTAI POLITIK DAN SUARA CALON	GUGUAK PANJANG	-	-	-	-	-	-	-	-	-	-	-	-	-	-	-	PINDAHAN/AKHIR
1	2	3	4	5	6	7	8	9	10	11	12	13	14	15	16	17	18	
	NOMOR/NAMA PARTAI POLITIK DAN CALON																	
<b>1</b>	<b>PARTAI NasDem</b>	<b>86</b>															<b>86</b>	
1	H. ZUHEIMIL ZIS DT. NAN ANGEK	79															79	
2	GUSNELI	85															85	
3	ZULFADLI	143															143	
4	RAHMAWATI, SH	53															53	
5	Drs. SYAMSUL BAHRI	35															35	
6	SUHENDRI	70															70	
7	HARMON	72															72	
8	NORA EVA LUSIA	7															7	
9																	0	
10																	0	
11																	0	
12																	0	
	<b>Jumlah Suara Sah Partai dan Suara Calon</b>	<b>630</b>															<b>630</b>	
	NOMOR/NAMA PARTAI POLITIK DAN CALON																	
<b>2</b>	<b>PARTAI KEBANGKITAN BANGSA</b>	<b>84</b>															<b>84</b>	
1	MUSIR MUKHTAR, ST	47															47	
2	Drs. SYAFRIL NAWI	43															43	
3	SURYATI	36															36	
4	ANDRE KRESNA SAPUTRA	497															497	
5	YARDLY SUSANTI	64															64	
6	AHMAT IKHSAN	20															20	
7	HARY HIKMADI A., S.Kom	9															9	
8	FADHLI, SE	7															7	
9	LILI NASRITA, S.Pd	14															14	
10																	0	
11																	0	
12																	0	
	<b>Jumlah Suara Sah Partai dan Suara Calon</b>	<b>821</b>															<b>821</b>	

NAMA/TANDA TANGAN ANGGOTA KPU KABUPATEN/KOTA*) KOTA BUKITTINGGI					NAMA/TANDA TANGAN SAKSI-SAKSI PARTAI POLITIK					
1	2	3	4	5	1	2	3	4	5	6
					7	8	9	10	14	15

NO.	URAIAN	KECAMATAN															JUMLAH	
IV.	RINCIAN JUMLAH PEROLEHAN SUARA PARTAI POLITIK DAN SUARA CALON	GUGUAK PANJANG	-	-	-	-	-	-	-	-	-	-	-	-	-	-	-	PINDAHAN/AKHIR
1	2	3	4	5	6	7	8	9	10	11	12	13	14	15	16	17	18	
	NOMOR/NAMA PARTAI POLITIK DAN CALON																	
<b>3</b>	<b>PARTAI KEADILAN SEJAHTERA</b>	<b>323</b>															<b>323</b>	
1	H. DARWIN, S.Si.Apt. MM	<b>425</b>															<b>425</b>	
2	NUR HASRA, B.Sc	<b>61</b>															<b>61</b>	
3	YUSMANELLI, S.Si.Apt	<b>55</b>															<b>55</b>	
4	ARNIS	<b>550</b>															<b>550</b>	
5	HENDRA	<b>50</b>															<b>50</b>	
6	VIRDA ROZA FAUZI, S.Si	<b>72</b>															<b>72</b>	
7	RIAN GAMMA	<b>11</b>															<b>11</b>	
8	SYARIF ISRAN, S.Si, Apt	<b>85</b>															<b>85</b>	
9	FITRIA BELLADONA, SH	<b>53</b>															<b>53</b>	
10																	<b>0</b>	
11																	<b>0</b>	
12																	<b>0</b>	
	<b>Jumlah Suara Sah Partai dan Suara Calon</b>	<b>1.685</b>															<b>1.685</b>	
	NOMOR/NAMA PARTAI POLITIK DAN CALON																	
<b>4</b>	<b>PDI PERJUANGAN</b>	<b>134</b>															<b>134</b>	
1	Hj. GUSNELLIDAR	<b>75</b>															<b>75</b>	
2	FARALE SIJABAT, SH	<b>301</b>															<b>301</b>	
3	DHONY PRINANDO ,SE	<b>35</b>															<b>35</b>	
4	EDISON PILIANG	<b>78</b>															<b>78</b>	
5	DESSY BETRI ARISENDY	<b>64</b>															<b>64</b>	
6	HENDRIK	<b>78</b>															<b>78</b>	
7	KAROMA	<b>93</b>															<b>93</b>	
8	DARNIS KAMARUDDIN	<b>9</b>															<b>9</b>	
9	IRFAN ZUHDI	<b>15</b>															<b>15</b>	
10																	<b>0</b>	
11																	<b>0</b>	
12																	<b>0</b>	
	<b>Jumlah Suara Sah Partai dan Suara Calon</b>	<b>882</b>															<b>882</b>	

NAMA/TANDA TANGAN ANGGOTA KPU KABUPATEN/KOTA*) KOTA BUKITTINGGI					NAMA/TANDA TANGAN SAKSI-SAKSI PARTAI POLITIK					
1	2	3	4	5	1	2	3	4	5	6
					7	8	9	10	14	15

NO.	URAIAN	KECAMATAN															JUMLAH	
IV.	RINCIAN JUMLAH PEROLEHAN SUARA PARTAI POLITIK DAN SUARA CALON	GUGUAK PANJANG	-	-	-	-	-	-	-	-	-	-	-	-	-	-	-	PINDAHAN/AKHIR
1	2	3	4	5	6	7	8	9	10	11	12	13	14	15	16	17	18	
	NOMOR/NAMA PARTAI POLITIK DAN CALON																	
<b>5</b>	<b>PARTAI GOLONGAN KARYA</b>	<b>255</b>															<b>255</b>	
1	H. TRISMON, SH	<b>627</b>															<b>627</b>	
2	M. SYUKRI	<b>439</b>															<b>439</b>	
3	TUTY SURYANI SOFYAN, SH	<b>230</b>															<b>230</b>	
4	KAMASRIL KATIK NAN KAYO	<b>377</b>															<b>377</b>	
5	EDISON, SE	<b>617</b>															<b>617</b>	
6	KHAIRINA SYUKRIATI	<b>68</b>															<b>68</b>	
7	ABU ZANAR	<b>487</b>															<b>487</b>	
8	YURNAL, SE	<b>283</b>															<b>283</b>	
9	VINA KUMALA, SE.Ak	<b>460</b>															<b>460</b>	
10																	<b>0</b>	
11																	<b>0</b>	
12																	<b>0</b>	
	<b>Jumlah Suara Sah Partai dan Suara Calon</b>	<b>3.843</b>															<b>3.843</b>	
	NOMOR/NAMA PARTAI POLITIK DAN CALON																	
<b>6</b>	<b>PARTAI GERINDRA</b>	<b>367</b>															<b>367</b>	
1	HERMAN SOFYAN	<b>396</b>															<b>396</b>	
2	MUKHSIN, A.Md	<b>370</b>															<b>370</b>	
3	YURNIMARLIS, SH	<b>58</b>															<b>58</b>	
4	ERDISON NIMLI, A.Md	<b>266</b>															<b>266</b>	
5	DAHYUS DT. PADO BASA	<b>130</b>															<b>130</b>	
6	Hj. RITA WIJAYA	<b>101</b>															<b>101</b>	
7	SYAFEI KASIM, SH	<b>56</b>															<b>56</b>	
8	Drs. AMRIS ARYEF FREDDINAL, SH	<b>74</b>															<b>74</b>	
9	NISWATI	<b>9</b>															<b>9</b>	
10																	<b>0</b>	
11																	<b>0</b>	
12																	<b>0</b>	
	<b>Jumlah Suara Sah Partai dan Suara Calon</b>	<b>1.827</b>															<b>1.827</b>	

NAMA/TANDA TANGAN ANGGOTA KPU KABUPATEN/KOTA*) KOTA BUKITTINGGI					NAMA/TANDA TANGAN SAKSI-SAKSI PARTAI POLITIK					
1	2	3	4	5	1	2	3	4	5	6
					7	8	9	10	14	15



NO.	URAIAN	KECAMATAN															JUMLAH	
IV.	RINCIAN JUMLAH PEROLEHAN SUARA PARTAI POLITIK DAN SUARA CALON	GUGUAK PANJANG	-	-	-	-	-	-	-	-	-	-	-	-	-	-	-	PINDAHAN/AKHIR
1	2	3	4	5	6	7	8	9	10	11	12	13	14	15	16	17	18	
	NOMOR/NAMA PARTAI POLITIK DAN CALON																	
<b>7</b>	<b>PARTAI DEMOKRAT</b>	<b>275</b>																<b>275</b>
1	MADERIZAL, SH	<b>271</b>																<b>271</b>
2	Ir. Hj. AISYAH	<b>279</b>																<b>279</b>
3	SULIANTO, ST	<b>214</b>																<b>214</b>
4	Hj. ROSMINI, SH	<b>192</b>																<b>192</b>
5	HELFIAN DAMRI, A.Md	<b>70</b>																<b>70</b>
6	Drs. ZULFITRI	<b>124</b>																<b>124</b>
7	ERNIF	<b>258</b>																<b>258</b>
8	HERRY SUKARWAN	<b>101</b>																<b>101</b>
9	MURISDAL, S.Sos I	<b>179</b>																<b>179</b>
10																		<b>0</b>
11																		<b>0</b>
12																		<b>0</b>
	<b>Jumlah Suara Sah Partai dan Suara Calon</b>	<b>1.963</b>																<b>1.963</b>
	NOMOR/NAMA PARTAI POLITIK DAN CALON																	
<b>8</b>	<b>PARTAI AMANAT NASIONAL</b>	<b>157</b>																<b>157</b>
1	YONNALDI, SS	<b>402</b>																<b>402</b>
2	MUHAMMAD NUR IDRIS, SH	<b>481</b>																<b>481</b>
3	MARY BEATAWATI, SE	<b>45</b>																<b>45</b>
4	KADESISMAN DENURA	<b>368</b>																<b>368</b>
5	RIZALDI, SH	<b>225</b>																<b>225</b>
6	EVAWATI, SH	<b>63</b>																<b>63</b>
7	RIO JUNAIDI	<b>246</b>																<b>246</b>
8	ANDI AKBAR, SE	<b>194</b>																<b>194</b>
9	IRATNA DEWI, S.Pd	<b>314</b>																<b>314</b>
10																		<b>0</b>
11																		<b>0</b>
12																		<b>0</b>
	<b>Jumlah Suara Sah Partai dan Suara Calon</b>	<b>2.495</b>																<b>2.495</b>

NAMA/TANDA TANGAN ANGGOTA KPU KABUPATEN/KOTA*) KOTA BUKITTINGGI					NAMA/TANDA TANGAN SAKSI-SAKSI PARTAI POLITIK					
1	2	3	4	5	1	2	3	4	5	6
					7	8	9	10	14	15

NO.	URAIAN	GUGUAK PANJANG	KECAMATAN														JUMLAH PINDAHAN/AKHIR	
			1	2	3	4	5	6	7	8	9	10	11	12	13	14		15
1	2	3	4	5	6	7	8	9	10	11	12	13	14	15	16	17	18	
	NOMOR/NAMA PARTAI POLITIK DAN CALON																	
<b>9</b>	<b>PARTAI PERSATUAN PEMBANGUNAN</b>	<b>190</b>																<b>190</b>
1	DEWI ANGGRAINI, SE, MM	<b>488</b>																<b>488</b>
2	UNEVA HARYANTO, SH	<b>559</b>																<b>559</b>
3	ALFIARDI, SE	<b>184</b>																<b>184</b>
4	LINDA SUZANA	<b>72</b>																<b>72</b>
5	ZUIBAR, SP. M.Pd	<b>96</b>																<b>96</b>
6	YUN ELFI, SH	<b>13</b>																<b>13</b>
7	BADIUL FIKRI DT. MANGKUTO NAGARI	<b>321</b>																<b>321</b>
8	M. ICHBAL PUTRA, S.Sos	<b>119</b>																<b>119</b>
9	YUHANDA ASTRIA, SH	<b>258</b>																<b>258</b>
10																		<b>0</b>
11																		<b>0</b>
12																		<b>0</b>
	<b>Jumlah Suara Sah Partai dan Suara Calon</b>	<b>2.300</b>																<b>2.300</b>
	NOMOR/NAMA PARTAI POLITIK DAN CALON																	
<b>10</b>	<b>PARTAI HATI NURANI RAKYAT</b>	<b>70</b>																<b>70</b>
1	AMRIZAL SUGIANTO, SH	<b>47</b>																<b>47</b>
2	SYUKRIATI	<b>35</b>																<b>35</b>
3	DODY OKTAVIA, SP	<b>10</b>																<b>10</b>
4	Drs. SYAWALDI DT. MANGKUTO ALAM	<b>45</b>																<b>45</b>
5	JEFRI KEULANA	<b>52</b>																<b>52</b>
6	ISRA MERRY, S.Sos.	<b>7</b>																<b>7</b>
7	DONNI IRWANDI, S.Sos	<b>6</b>																<b>6</b>
8	IZNILLAH	<b>13</b>																<b>13</b>
9	RODI AMET	<b>71</b>																<b>71</b>
10																		<b>0</b>
11																		<b>0</b>
12																		<b>0</b>
	<b>Jumlah Suara Sah Partai dan Suara Calon</b>	<b>356</b>																<b>356</b>

NAMA/TANDA TANGAN ANGGOTA KPU KABUPATEN/KOTA*) KOTA BUKITTINGGI					NAMA/TANDA TANGAN SAKSI-SAKSI PARTAI POLITIK					
1	2	3	4	5	1	2	3	4	5	6
					7	8	9	10	14	15

NO.	URAIAN	KECAMATAN															JUMLAH	
IV.	RINCIAN JUMLAH PEROLEHAN SUARA PARTAI POLITIK DAN SUARA CALON	GUGUAK PANJANG	-	-	-	-	-	-	-	-	-	-	-	-	-	-	-	PINDAHAN/AKHIR
1	2	3	4	5	6	7	8	9	10	11	12	13	14	15	16	17	18	
	NOMOR/NAMA PARTAI POLITIK DAN CALON																	
<b>14</b>	<b>PARTAI BULAN BINTANG</b>	<b>63</b>															<b>63</b>	
1	RAMDALEL, S.Sos	<b>73</b>															<b>73</b>	
2	TRI GUSMAN, SH	<b>88</b>															<b>88</b>	
3	SUKMA ERNI, A.Md	<b>18</b>															<b>18</b>	
4	IDRUS ASIT, BA	<b>54</b>															<b>54</b>	
5	MASRIZAL	<b>15</b>															<b>15</b>	
6	YENI MUSLIM	<b>9</b>															<b>9</b>	
7	H. ASWIR KARI MARAJO, BA	<b>87</b>															<b>87</b>	
8	ZURIADI	<b>21</b>															<b>21</b>	
9	Hj. AGUSTINA M, S.Pd	<b>57</b>															<b>57</b>	
10																	<b>0</b>	
11																	<b>0</b>	
12																	<b>0</b>	
	<b>Jumlah Suara Sah Partai dan Suara Calon</b>	<b>485</b>															<b>485</b>	
	NOMOR/NAMA PARTAI POLITIK DAN CALON																	
<b>15</b>	<b>PARTAI KEADILAN DAN PERSATUAN INDONESIA</b>	<b>16</b>															<b>16</b>	
1	ADI ANDRI, S.Ag	<b>7</b>															<b>7</b>	
2	PANUT PAMUJI WIDODO	<b>48</b>															<b>48</b>	
3	JULI PURWANINGSIH	<b>2</b>															<b>2</b>	
4	FERIAL SYAH, ST., MT	<b>51</b>															<b>51</b>	
5	SHINTA WANTI	<b>2</b>															<b>2</b>	
6																	<b>0</b>	
7																	<b>0</b>	
8																	<b>0</b>	
9																	<b>0</b>	
10																	<b>0</b>	
11																	<b>0</b>	
12																	<b>0</b>	
	<b>Jumlah Suara Sah Partai dan Suara Calon</b>	<b>126</b>															<b>126</b>	

NAMA/TANDA TANGAN ANGGOTA KPU KABUPATEN/KOTA*) KOTA BUKITTINGGI					NAMA/TANDA TANGAN SAKSI-SAKSI PARTAI POLITIK					
1	2	3	4	5	1	2	3	4	5	6
					7	8	9	10	14	15



**SERTIFIKAT REKAPITULASI HASIL PENGHITUNGAN PEROLEHAN SUARA DARI SETIAP KECAMATAN  
DI TINGKAT KABUPATEN/KOTA DALAM PEMILIHAN UMUM ANGGOTA DPRD KABUPATEN/KOTA TAHUN 2014  
diisi berdasarkan formulir MODEL DA-1 DPRD KABUPATEN/KOTA**

KABUPATEN/KOTA\*) : KOTA BUKITTINGGI  
PROVINSI : SUMATERA BARAT

DAERAH PEMILIHAN : KOTA BUKITTINGGI 3

\*)Coret yang tidak perlu

NO.	URAIAN	KECAMATAN																JUMLAH PINDAHAN/AKHIR	
		AUR BIRUGO TIGO BALEH																	
1	2	3	4	5	6	7	8	9	10	11	12	13	14	15	16	17	18	19	
<b>A.</b>	<b>PEMILIH</b>																		
	1. Pemilih terdaftar dalam Daftar Pemilih Tetap (DPT)	LK	8.396																<b>8.396</b>
		PR	9.004																<b>9.004</b>
		JML	17.400																<b>17.400</b>
	2. Pemilih terdaftar dalam Daftar Pemilih Tambahan (DPTb)	LK	11																<b>11</b>
		PR	16																<b>16</b>
		JML	27																<b>27</b>
	3. Pemilih terdaftar dalam Daftar Pemilih Khusus (DPK)	LK	14																<b>14</b>
		PR	25																<b>25</b>
		JML	39																<b>39</b>
	4. Pemilih Khusus Tambahan (DPKTb)/pengguna KTP dan KK/nama sejenis lainnya	LK	151																<b>151</b>
		PR	166																<b>166</b>
		JML	317																<b>317</b>
	5. Jumlah Pemilih (1+2+3+4)	LK	8.572																<b>8.572</b>
		PR	9.211																<b>9.211</b>
		JML	17.783																<b>17.783</b>
<b>B.</b>	<b>PENGGUNA HAK PILIH</b>																		
	1. Pengguna hak pilih dalam Daftar Pemilih Tetap (DPT)	LK	4.569																<b>4.569</b>
		PR	5.615																<b>5.615</b>
		JML	10.184																<b>10.184</b>
	2. Pengguna hak pilih dalam Daftar Pemilih Tambahan (DPTb)/Pemilih dari TPS lain	LK	10																<b>10</b>
		PR	14																<b>14</b>
		JML	24																<b>24</b>
	3. Pengguna hak pilih dalam Daftar Pemilih Khusus (DPK)	LK	12																<b>12</b>
		PR	19																<b>19</b>
		JML	31																<b>31</b>
	4. Pengguna hak pilih dalam Daftar Pemilih Khusus Tambahan (DPKTb)/Pengguna KTP dan KK>Nama sejenis lainnya	LK	143																<b>143</b>
		PR	164																<b>164</b>
		JML	307																<b>307</b>
	5. Jumlah seluruh pengguna Hak Pilih (1+2+3+4+5)	LK	4.734																<b>4.734</b>
		PR	5.812																<b>5.812</b>
		JML	10.546																<b>10.546</b>

NAMA/TANDA TANGAN ANGGOTA KPU KABUPATEN/KOTA*) KOTA BUKITTINGGI					NAMA/TANDA TANGAN SAKSI-SAKSI PARTAI POLITIK					
1	2	3	4	5	1	2	3	4	5	6
					7	8	9	10	14	15



KABUPATEN/KOTA\*) : KOTA BUKITTINGGI  
 PROVINSI : SUMATERA BARAT

DAERAH PEMILIHAN : KOTA BUKITTINGGI 3

\*)Coret yang tidak perlu

NO.	URAIAN	KECAMATAN															JUMLAH PINDAHAN/AKHIR	
		AUR BIRUGO TIGO BALEH	-	-	-	-	-	-	-	-	-	-	-	-	-	-		
1	2	3	4	5	6	7	8	9	10	11	12	13	14	15	16	17	18	
1	Jumlah surat suara yang diterima termasuk cadangan 2% (2+3+4)	17.780																<b>17.780</b>
2	Jumlah surat suara dikembalikan oleh pemilih karena rusak/keliru dicoblos	20																<b>20</b>
3	Jumlah surat suara yang tidak digunakan	7.214																<b>7.214</b>
4	Jumlah surat suara yang digunakan	10.546																<b>10.546</b>

NO.	URAIAN	KECAMATAN															JUMLAH PINDAHAN/AKHIR	
		AUR BIRUGO TIGO BALEH	-	-	-	-	-	-	-	-	-	-	-	-	-	-		
1	2	3	4	5	6	7	8	9	10	11	12	13	14	15	16	17	18	
1	Jumlah Suara Sah seluruh Partai Politik	9.936																<b>9.936</b>
2	Jumlah Suara Tidak Sah	610																<b>610</b>
3	Jumlah Suara Sah dan Tidak Sah	10.546																<b>10.546</b>

NAMA/TANDA TANGAN ANGGOTA KPU KABUPATEN/KOTA*) KOTA BUKITTINGGI					NAMA/TANDA TANGAN SAKSI-SAKSI PARTAI POLITIK					
1	2	3	4	5	1	2	3	4	5	6
					7	8	9	10	14	15

NO.	URAIAN	KECAMATAN															JUMLAH PINDAHAN/AKHIR
		AUR BIRUGO TIGO BALEH	-	-	-	-	-	-	-	-	-	-	-	-	-	-	
IV.	RINCIAN JUMLAH PEROLEHAN SUARA PARTAI POLITIK DAN SUARA CALON																
1	2	3	4	5	6	7	8	9	10	11	12	13	14	15	16	17	18
	NOMOR/NAMA PARTAI POLITIK DAN CALON																
<b>1</b>	<b>PARTAI NasDem</b>	<b>93</b>															<b>93</b>
1	Dra. Hj. RATMAH YASTUTI	<b>190</b>															<b>190</b>
2	SYAFEI SABRI, SE	<b>310</b>															<b>310</b>
3	ERIZON, SH	<b>57</b>															<b>57</b>
4	KARMENTO WIJAYA	<b>103</b>															<b>103</b>
5	LIN YERZA	<b>30</b>															<b>30</b>
6																	<b>0</b>
7																	<b>0</b>
8																	<b>0</b>
9																	<b>0</b>
10																	<b>0</b>
11																	<b>0</b>
12																	<b>0</b>
	<b>Jumlah Suara Sah Partai dan Suara Calon</b>	<b>783</b>															<b>783</b>
	NOMOR/NAMA PARTAI POLITIK DAN CALON																
<b>2</b>	<b>PARTAI KEBANGKITAN BANGSA</b>	<b>34</b>															<b>34</b>
1	MAHZUNIDI M., SH	<b>20</b>															<b>20</b>
2	SYAFRONI FALIAN, S.S.Par	<b>89</b>															<b>89</b>
3	CHICHI SIESKA PUTRI	<b>21</b>															<b>21</b>
4	MUKHLIS MUKHTAR	<b>17</b>															<b>17</b>
5	EVA AFRIDA	<b>10</b>															<b>10</b>
6																	<b>0</b>
7																	<b>0</b>
8																	<b>0</b>
9																	<b>0</b>
10																	<b>0</b>
11																	<b>0</b>
12																	<b>0</b>
	<b>Jumlah Suara Sah Partai dan Suara Calon</b>	<b>191</b>															<b>191</b>

NAMA/TANDA TANGAN ANGGOTA KPU KABUPATEN/KOTA*) KOTA BUKITTINGGI					NAMA/TANDA TANGAN SAKSI-SAKSI PARTAI POLITIK					
1	2	3	4	5	1	2	3	4	5	6
					7	8	9	10	14	15

NO.	URAIAN	KECAMATAN															JUMLAH PINDAHAN/AKHIR
		AUR BIRUGO TIGO BALEH	-	-	-	-	-	-	-	-	-	-	-	-	-	-	
IV.	RINCIAN JUMLAH PEROLEHAN SUARA PARTAI POLITIK DAN SUARA CALON																
1	2	3	4	5	6	7	8	9	10	11	12	13	14	15	16	17	18
	NOMOR/NAMA PARTAI POLITIK DAN CALON																
<b>3</b>	<b>PARTAI KEADILAN SEJAHTERA</b>	<b>266</b>															<b>266</b>
1	H. SYAIFUL EFENDI, Lc	<b>453</b>															<b>453</b>
2	ADRIAL, SP	<b>60</b>															<b>60</b>
3	GUSTININGSIH, ST	<b>66</b>															<b>66</b>
4	AFRIONIS	<b>93</b>															<b>93</b>
5	TUTI, S.HI	<b>20</b>															<b>20</b>
6																	<b>0</b>
7																	<b>0</b>
8																	<b>0</b>
9																	<b>0</b>
10																	<b>0</b>
11																	<b>0</b>
12																	<b>0</b>
	<b>Jumlah Suara Sah Partai dan Suara Calon</b>	<b>958</b>															<b>958</b>
	NOMOR/NAMA PARTAI POLITIK DAN CALON																
<b>4</b>	<b>PDI PERJUANGAN</b>	<b>54</b>															<b>54</b>
1	ZURNETTI	<b>112</b>															<b>112</b>
2	H. ISMAN	<b>26</b>															<b>26</b>
3	HAFRI HERI	<b>7</b>															<b>7</b>
4																	<b>0</b>
5																	<b>0</b>
6																	<b>0</b>
7																	<b>0</b>
8																	<b>0</b>
9																	<b>0</b>
10																	<b>0</b>
11																	<b>0</b>
12																	<b>0</b>
	<b>Jumlah Suara Sah Partai dan Suara Calon</b>	<b>199</b>															<b>199</b>

NAMA/TANDA TANGAN ANGGOTA KPU KABUPATEN/KOTA*) KOTA BUKITTINGGI					NAMA/TANDA TANGAN SAKSI-SAKSI PARTAI POLITIK					
1	2	3	4	5	1	2	3	4	5	6
					7	8	9	10	14	15

NO.	URAIAN	KECAMATAN															JUMLAH PINDAHAN/AKHIR
		AUR BIRUGO TIGO BALEH	-	-	-	-	-	-	-	-	-	-	-	-	-	-	
IV.	RINCIAN JUMLAH PEROLEHAN SUARA PARTAI POLITIK DAN SUARA CALON																
1	2	3	4	5	6	7	8	9	10	11	12	13	14	15	16	17	18
	NOMOR/NAMA PARTAI POLITIK DAN CALON																
<b>5</b>	<b>PARTAI GOLONGAN KARYA</b>	<b>136</b>															<b>136</b>
1	RITA MUNIR, SH., MH	146															146
2	HAFRIANTO	150															150
3	JON EDWAR, ST	242															242
4	ROBER NURSANTO, ST	97															97
5	GUSNAITI	22															22
6	DEVISON	31															31
7																	0
8																	0
9																	0
10																	0
11																	0
12																	0
	<b>Jumlah Suara Sah Partai dan Suara Calon</b>	<b>824</b>															<b>824</b>
	NOMOR/NAMA PARTAI POLITIK DAN CALON																
<b>6</b>	<b>PARTAI GERINDRA</b>	<b>301</b>															<b>301</b>
1	BENY YUSRIAL, S.IP	962															962
2	Hj. FARIDA YANTI, SE, MM	232															232
3	SYAFRIZAL A., SH	167															167
4	JOHAN PURNAMA	258															258
5	DEWI M. NOER	21															21
6	Drs. MANOTAR DAMANIK	74															74
7		0															0
8																	0
9																	0
10																	0
11																	0
12																	0
	<b>Jumlah Suara Sah Partai dan Suara Calon</b>	<b>2.015</b>															<b>2.015</b>

NAMA/TANDA TANGAN ANGGOTA KPU KABUPATEN/KOTA*) KOTA BUKITTINGGI					NAMA/TANDA TANGAN SAKSI-SAKSI PARTAI POLITIK					
1	2	3	4	5	1	2	3	4	5	6
					7	8	9	10	14	15



NO.	URAIAN	KECAMATAN															JUMLAH PINDAHAN/AKHIR
		AUR BIRUGO TIGO BALEH	-	-	-	-	-	-	-	-	-	-	-	-	-	-	
IV.	RINCIAN JUMLAH PEROLEHAN SUARA PARTAI POLITIK DAN SUARA CALON																
1	2	3	4	5	6	7	8	9	10	11	12	13	14	15	16	17	18
	NOMOR/NAMA PARTAI POLITIK DAN CALON																
<b>7</b>	<b>PARTAI DEMOKRAT</b>	<b>154</b>															<b>154</b>
1	H. RACHMAT ARIS, SE., MM	<b>347</b>															<b>347</b>
2	Hj. NURSYIDA, A.Ma.Pd	<b>421</b>															<b>421</b>
3	DASRIZAL	<b>237</b>															<b>237</b>
4	Dra. Hj. HASRIDA KM, S.Pd	<b>158</b>															<b>158</b>
5	JON INDRA, S.PdI	<b>8</b>															<b>8</b>
6																	<b>0</b>
7																	<b>0</b>
8																	<b>0</b>
9																	<b>0</b>
10																	<b>0</b>
11																	<b>0</b>
12																	<b>0</b>
	<b>Jumlah Suara Sah Partai dan Suara Calon</b>	<b>1.325</b>															<b>1.325</b>
	NOMOR/NAMA PARTAI POLITIK DAN CALON																
<b>8</b>	<b>PARTAI AMANAT NASIONAL</b>	<b>116</b>															<b>116</b>
1	FAUZAN HAVIZ	<b>516</b>															<b>516</b>
2	Drs. H. MUHAMMAD NAZIR	<b>380</b>															<b>380</b>
3	ERNI IRAWATI, A.Md	<b>51</b>															<b>51</b>
4	RICI VIDIONO PUPERTA AGUS	<b>301</b>															<b>301</b>
5	SHABIRIN RACHMAT, S.Sos	<b>442</b>															<b>442</b>
6	STEVANI	<b>41</b>															<b>41</b>
7																	<b>0</b>
8																	<b>0</b>
9																	<b>0</b>
10																	<b>0</b>
11																	<b>0</b>
12																	<b>0</b>
	<b>Jumlah Suara Sah Partai dan Suara Calon</b>	<b>1.847</b>															<b>1.847</b>

NAMA/TANDA TANGAN ANGGOTA KPU KABUPATEN/KOTA*) KOTA BUKITTINGGI					NAMA/TANDA TANGAN SAKSI-SAKSI PARTAI POLITIK					
1	2	3	4	5	1	2	3	4	5	6
					7	8	9	10	14	15

NO.	URAIAN	KECAMATAN															JUMLAH PINDAHAN/AKHIR
		AUR BIRUGO TIGO BALEH	-	-	-	-	-	-	-	-	-	-	-	-	-	-	
IV.	RINCIAN JUMLAH PEROLEHAN SUARA PARTAI POLITIK DAN SUARA CALON																
1	2	3	4	5	6	7	8	9	10	11	12	13	14	15	16	17	18
	NOMOR/NAMA PARTAI POLITIK DAN CALON																
<b>9</b>	<b>PARTAI PERSATUAN PEMBANGUNAN</b>	<b>113</b>															<b>113</b>
1	Drs. RISMAIDI, SH TUANKU BAGINDO	<b>472</b>															<b>472</b>
2	H. MUHAMMAD RIZAL	<b>312</b>															<b>312</b>
3	ELLA ARNELIDA, SE	<b>91</b>															<b>91</b>
4	ANUZUL, SE	<b>106</b>															<b>106</b>
5	H. YANDI PUTRA, SH.I TUANKU CAMPAGO	<b>42</b>															<b>42</b>
6	Dra. MERI YELDA	<b>43</b>															<b>43</b>
7																	<b>0</b>
8																	<b>0</b>
9																	<b>0</b>
10																	<b>0</b>
11																	<b>0</b>
12																	<b>0</b>
	<b>Jumlah Suara Sah Partai dan Suara Calon</b>	<b>1.179</b>															<b>1.179</b>
	NOMOR/NAMA PARTAI POLITIK DAN CALON																
<b>10</b>	<b>PARTAI HATI NURANI RAKYAT</b>	<b>49</b>															<b>49</b>
1	SYAHRUL BAHAR, SH	<b>8</b>															<b>8</b>
2	DWI APTU RINA NINGSIH, SH	<b>40</b>															<b>40</b>
3	ALFIANUS DT SAMIAK, SH	<b>24</b>															<b>24</b>
4	NOFRIWATI	<b>9</b>															<b>9</b>
5																	<b>0</b>
6																	<b>0</b>
7																	<b>0</b>
8																	<b>0</b>
9																	<b>0</b>
10																	<b>0</b>
11																	<b>0</b>
12																	<b>0</b>
	<b>Jumlah Suara Sah Partai dan Suara Calon</b>	<b>130</b>															<b>130</b>

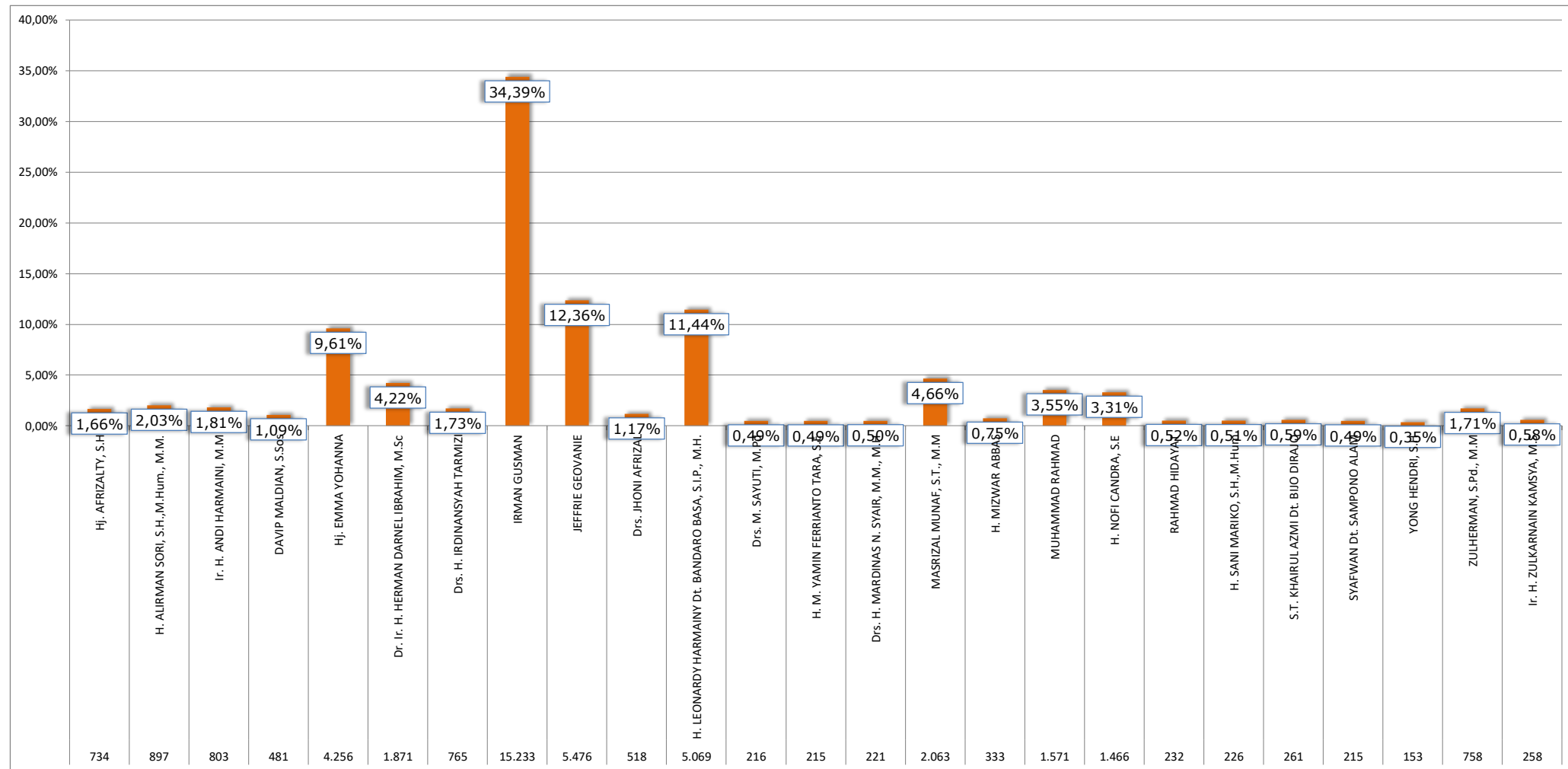
NAMA/TANDA TANGAN ANGGOTA KPU KABUPATEN/KOTA*) KOTA BUKITTINGGI					NAMA/TANDA TANGAN SAKSI-SAKSI PARTAI POLITIK					
1	2	3	4	5	1	2	3	4	5	6
					7	8	9	10	14	15

NO.	URAIAN	KECAMATAN															JUMLAH PINDAHAN/AKHIR
		AUR BIRUGO TIGO BALEH	-	-	-	-	-	-	-	-	-	-	-	-	-	-	
IV.	RINCIAN JUMLAH PEROLEHAN SUARA PARTAI POLITIK DAN SUARA CALON																
1	2	3	4	5	6	7	8	9	10	11	12	13	14	15	16	17	18
	NOMOR/NAMA PARTAI POLITIK DAN CALON																
<b>14</b>	<b>PARTAI BULAN BINTANG</b>	<b>60</b>															<b>60</b>
1	MUHAMMAD IQBAL, SE	42															42
2	Hj. EMI YETRI	24															24
3	HENDRA JAYA, S.Pd	12															12
4	ARHAM, SH.I	50															50
5	DEBY PRICILIA	65															65
6	MARDIYANTO	0															0
7																	0
8																	0
9																	0
10																	0
11																	0
12																	0
	<b>Jumlah Suara Sah Partai dan Suara Calon</b>	<b>253</b>															<b>253</b>
	NOMOR/NAMA PARTAI POLITIK DAN CALON																
<b>15</b>	<b>PARTAI KEADILAN DAN PERSATUAN INDONESIA</b>	<b>16</b>															<b>16</b>
1	DENI CALTER, ST	38															38
2	Hj. PRI HARTINI, S.ST	136															136
3	ANANDA ENRICO CANIAGO	6															6
4	LANI AMRINA, S.Pd	2															2
5	RIDIAH	19															19
6	SYAFRIL SY	15															15
7																	0
8																	0
9																	0
10																	0
11																	0
12																	0
	<b>Jumlah Suara Sah Partai dan Suara Calon</b>	<b>232</b>															<b>232</b>

NAMA/TANDA TANGAN ANGGOTA KPU KABUPATEN/KOTA*) KOTA BUKITTINGGI					NAMA/TANDA TANGAN SAKSI-SAKSI PARTAI POLITIK					
1	2	3	4	5	1	2	3	4	5	6
					7	8	9	10	14	15

**GRAFIK PEROLEHAN SUARA SAH PEMILU ANGGOTA DPD  
DAERAH PEMILIHAN: PROVINSI SUMATERA BARAT**

KABUPATEN/KOTA : KOTA BUKITTINGGI  
PROVINSI : SUMATERA BARAT



<b>SUMMARY PEMILU DPD DAPIL PROVINSI SUMATERA BARAT</b>		<b>%</b>
JUMLAH SUARA SAH	: 44.291	89,51%
JUMLAH SUARA TIDAK SAH	: 5.193	10,49%
PARTISIPASI PEMILIH	: 49.484	60,80%
JUMLAH PEMILIH	: 81.384	
JUMLAH PPK	: 3	
JUMLAH PPS	: 24	
JUMLAH TPS	: 263	

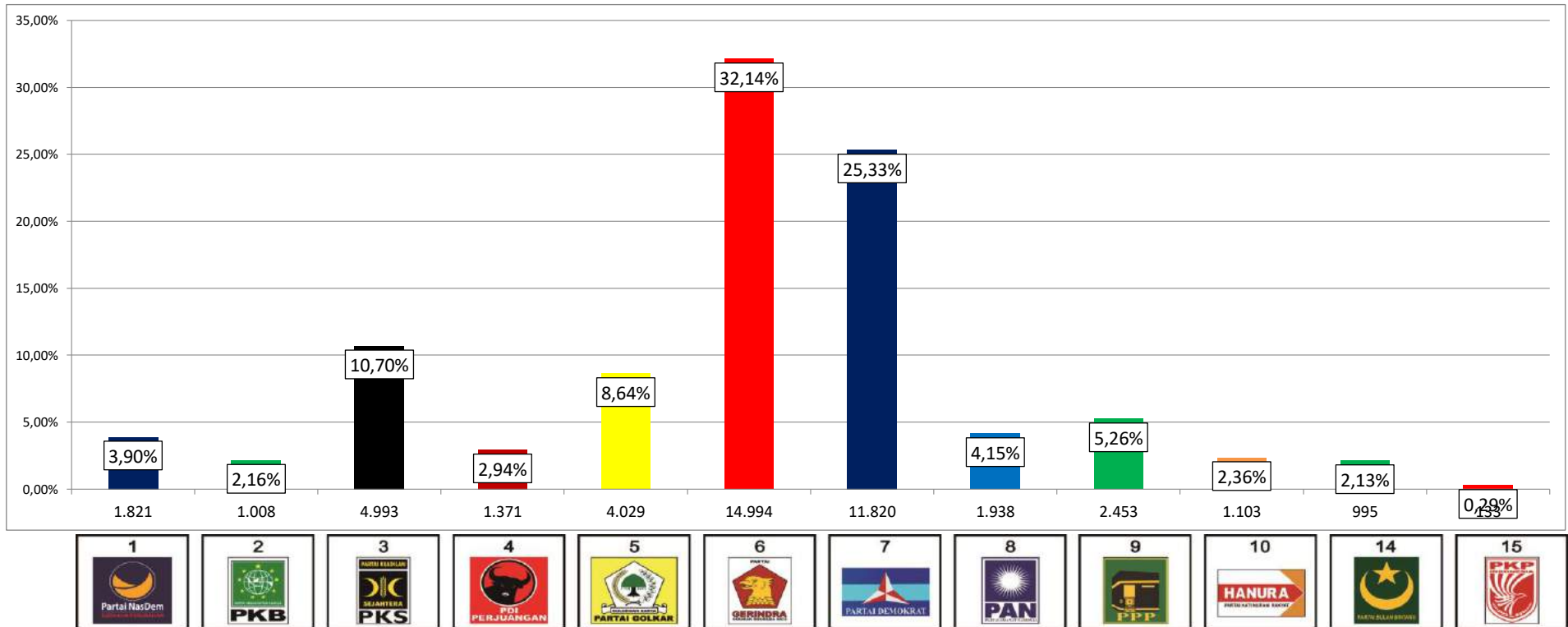
BUKITTINGGI, 19 APRIL 2014  
KOMISI PEMILIHAN UMUM  
KOTA BUKITTINGGI  
KETUA,

LEMMASRIZAL

## GRAFIK PEROLEHAN SUARA SAH PEMILU ANGGOTA DPR DAERAH PEMILIHAN: SUMATERA BARAT II

**DPR RI**

KABUPATEN/KOTA : KOTA BUKITTINGGI  
 PROVINSI : SUMATERA BARAT  
 DAERAH PEMILIHAN DPR RI : SUMATERA BARAT II



<b>SUMMARY PEMILU DPR RI DAPIL SUMATERA BARAT II</b>			<b>%</b>
JUMLAH SUARA SAH	:	46.658	94,29%
JUMLAH SUARA TIDAK SAH	:	2.826	5,71%
PARTISIPASI PEMILIH	:	49.484	60,80%
JUMLAH PEMILIH	:	81.384	
JUMLAH PPK	:	3	
JUMLAH PPS	:	24	
JUMLAH TPS	:	263	

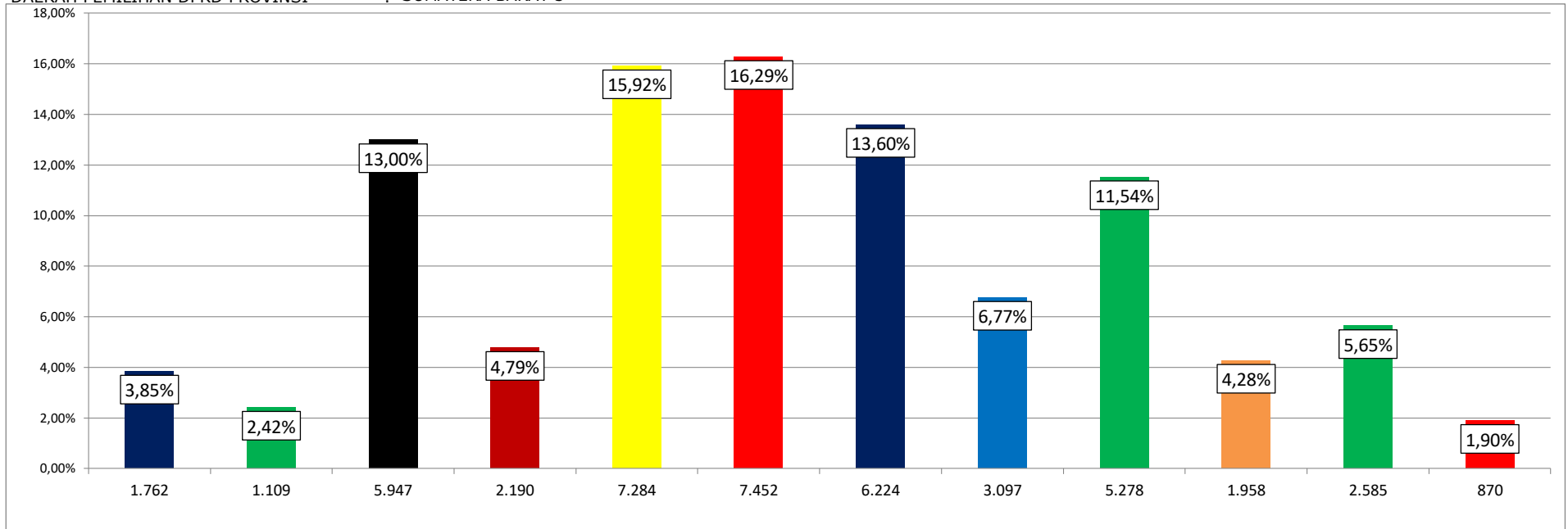
BUKITTINGGI, 19 APRIL 2014  
 KOMISI PEMILIHAN UMUM  
 KOTA BUKITTINGGI  
 KETUA,

LEMMASRIZAL

## GRAFIK PEROLEHAN SUARA SAH PEMILU ANGGOTA DPRD PROVINSI SUMATERA BARAT DAERAH PEMILIHAN: SUMATERA BARAT 3

**DPRD PROVINSI**

KABUPATEN/KOTA : KOTA BUKITTINGGI  
 PROVINSI : SUMATERA BARAT  
 DAERAH PEMILIHAN DPRD PROVINSI : SUMATERA BARAT 3



<b>SUMMARY PEMILU DPRD PROVINSI DAPIL SUMATERA BARAT 3</b>		<b>%</b>
JUMLAH SUARA SAH	: 45.756	92,47%
JUMLAH SUARA TIDAK SAH	: 3.728	7,53%
PARTISIPASI PEMILIH	: 49.484	60,80%
JUMLAH PEMILIH	: 81.384	
JUMLAH PPK	: 3	
JUMLAH PPS	: 24	
JUMLAH TPS	: 263	

BUKITTINGGI, 19 APRIL 2014  
 KOMISI PEMILIHAN UMUM  
 KOTA BUKITTINGGI  
 KETUA,

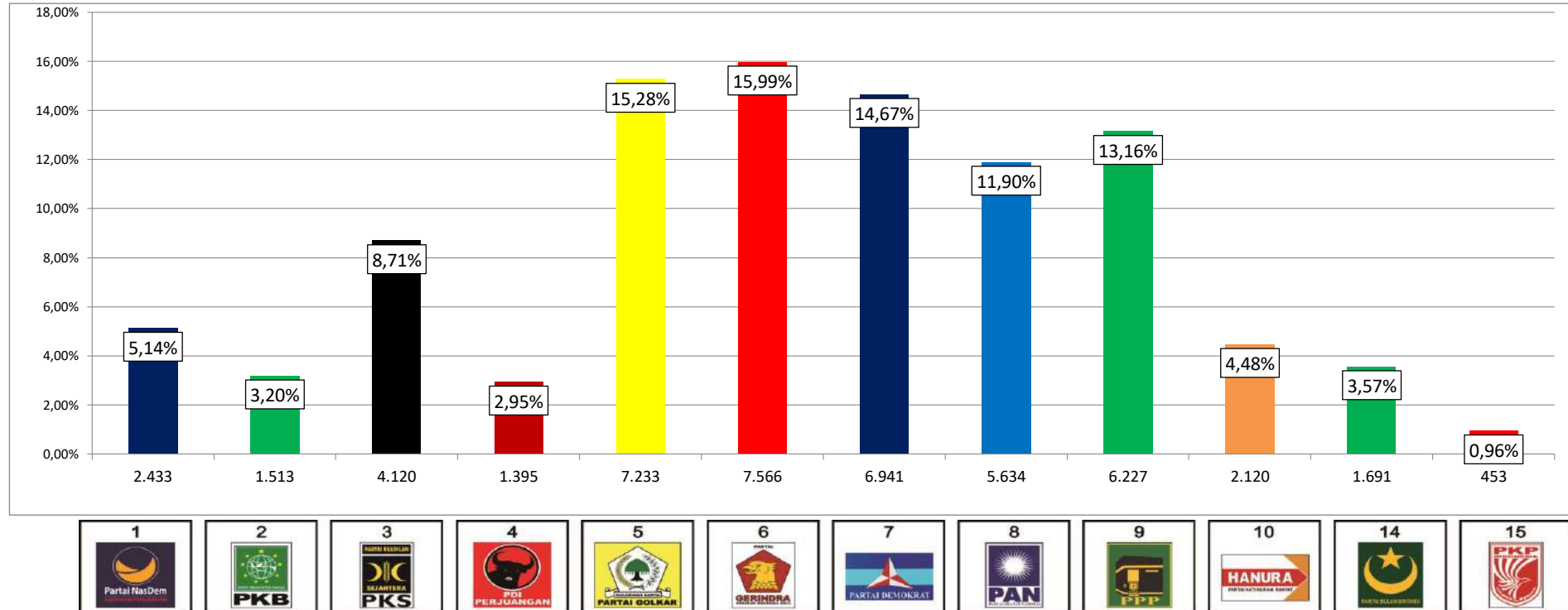
LEMMASRIZAL

## GRAFIK PEROLEHAN SUARA SAH PEMILU ANGGOTA DPRD KABUPATEN/KOTA AKUMULASI SEMUA DAERAH PEMILIHAN DPRD KABUPATEN/KOTA

KABUPATEN/KOTA  
PROVINSI

: KOTA BUKITTINGGI  
: SUMATERA BARAT

# DPRD KABUPATEN/KOTA



<b>SUMMARY PEMILU DPRD KAB/KOTA*) KOTA BUKITTINGGI</b>			<b>%</b>
JUMLAH SUARA SAH	:	47.326	95,64%
JUMLAH SUARA TIDAK SAH	:	2.158	4,36%
PARTISIPASI PEMILIH	:	49.484	60,80%
JUMLAH PEMILIH	:	81.384	
JUMLAH PPK	:	3	
JUMLAH PPS	:	24	
JUMLAH TPS	:	263	

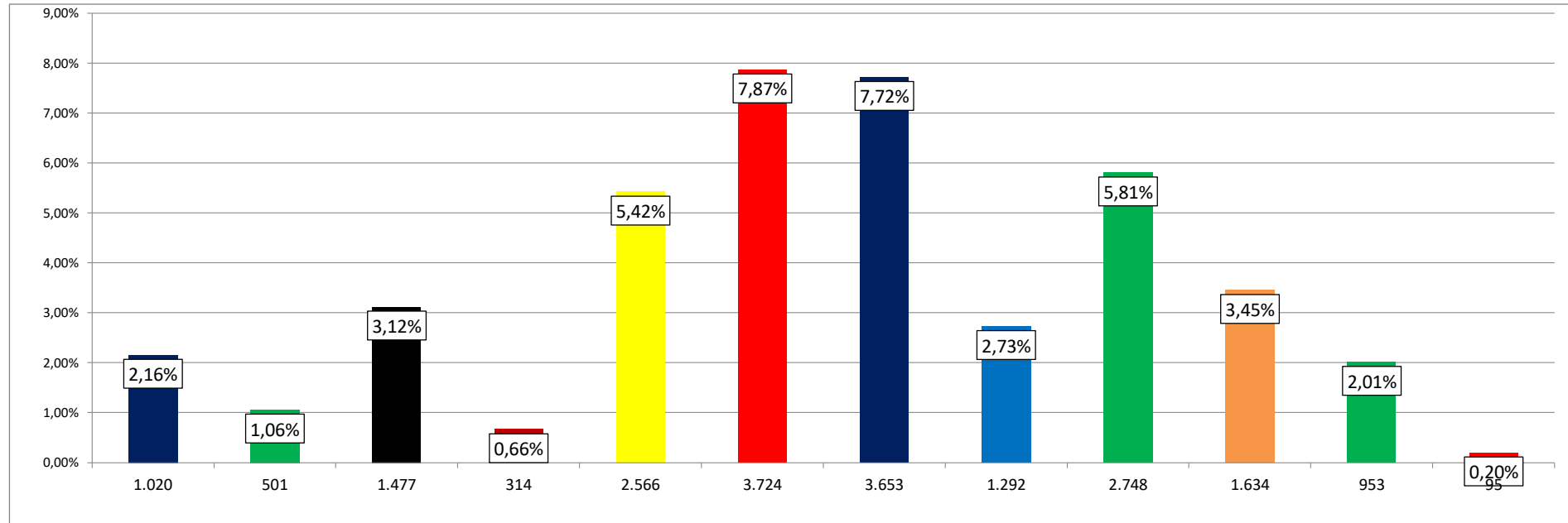
BUKITTINGGI, 19 APRIL 2014  
KOMISI PEMILIHAN UMUM  
KOTA BUKITTINGGI  
KETUA,

LEMMASRIZAL

**GRAFIK PEROLEHAN SUARA SAH PEMILU ANGGOTA DPRD KABUPATEN/KOTA  
DAERAH PEMILIHAN: KOTA BUKITTINGGI 1**

KABUPATEN/KOTA : KOTA BUKITTINGGI  
 PROVINSI : SUMATERA BARAT  
 DAERAH PEMILIHAN : KOTA BUKITTINGGI 1

**DPRD KABUPATEN/KOTA**



<b>SUMMARY PEMILU DPRD KAB/KOTA*) KOTA BUKITTINGGI</b>		<b>%</b>
JUMLAH SUARA SAH	: 19.977	95,78%
JUMLAH SUARA TIDAK SAH	: 881	4,22%
PARTISIPASI PEMILIH	: 20.858	25,63%
JUMLAH PEMILIH	: 81.384	
JUMLAH PPK	: 3	
JUMLAH PPS	: 24	
JUMLAH TPS	: 263	

BUKITTINGGI, 19 APRIL 2014  
 KOMISI PEMILIHAN UMUM  
 KOTA BUKITTINGGI  
 KETUA,

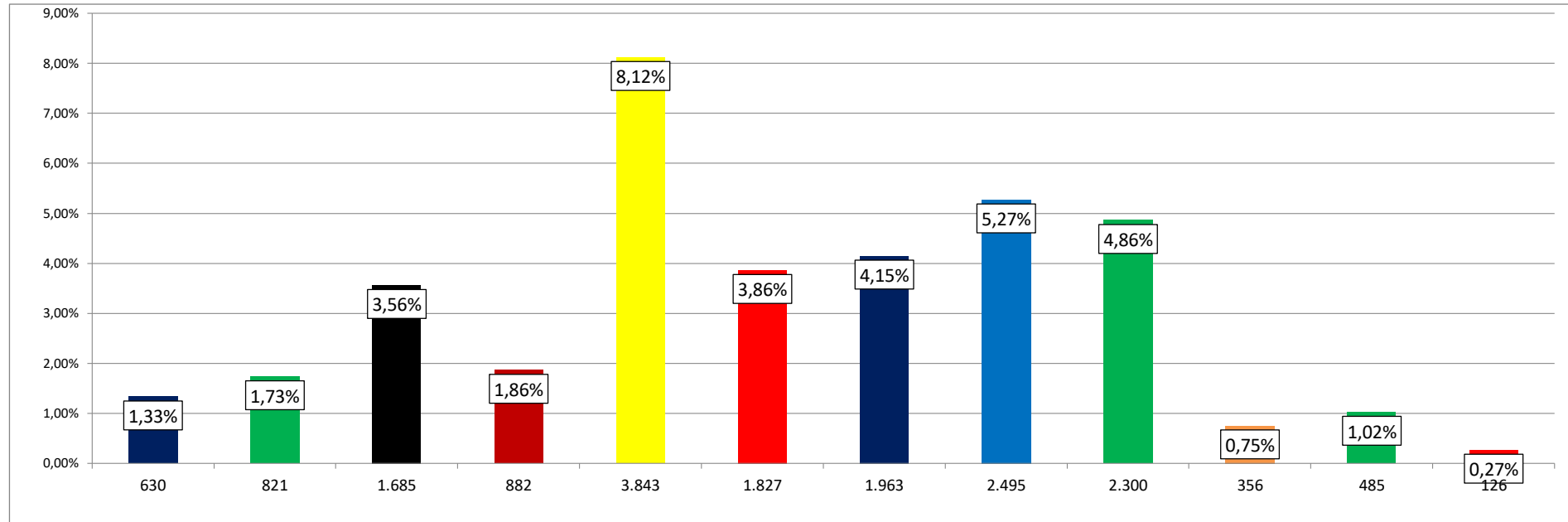
LEMMASRIZAL



**GRAFIK PEROLEHAN SUARA SAH PEMILU ANGGOTA DPRD KABUPATEN/KOTA  
DAERAH PEMILIHAN: KOTA BUKITTINGGI 2**

KABUPATEN/KOTA : KOTA BUKITTINGGI  
 PROVINSI : SUMATERA BARAT  
 DAERAH PEMILIHAN : KOTA BUKITTINGGI 2

**DPRD KABUPATEN/KOTA**



<b>SUMMARY PEMILU DPRD KAB/KOTA*) KOTA BUKITTINGGI</b>		<b>%</b>
JUMLAH SUARA SAH	: 17.413	96,31%
JUMLAH SUARA TIDAK SAH	: 667	3,69%
PARTISIPASI PEMILIH	: 18.080	22,22%
JUMLAH PEMILIH	: 81.384	
JUMLAH PPK	: 3	
JUMLAH PPS	: 24	
JUMLAH TPS	: 263	

BUKITTINGGI, 19 APRIL 2014  
 KOMISI PEMILIHAN UMUM  
 KOTA BUKITTINGGI  
 KETUA,

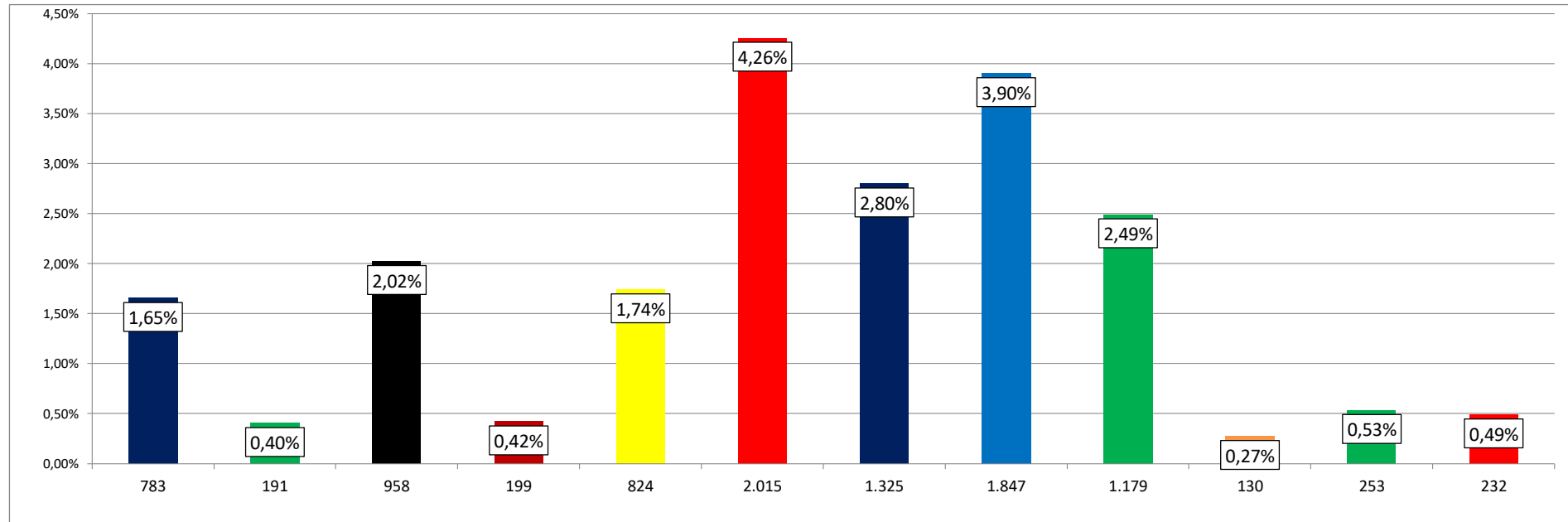
LEMMASRIZAL

## GRAFIK PEROLEHAN SUARA SAH PEMILU ANGGOTA DPRD KABUPATEN/KOTA DAERAH PEMILIHAN: KOTA BUKITTINGGI 3

KABUPATEN/KOTA  
PROVINSI  
DAERAH PEMILIHAN

: KOTA BUKITTINGGI  
: SUMATERA BARAT  
: KOTA BUKITTINGGI 3

# DPRD KABUPATEN/KOTA



SUMMARY PEMILU DPRD KAB/KOTA*) KOTA BUKITTINGGI		%
JUMLAH SUARA SAH	: 9.936	94,22%
JUMLAH SUARA TIDAK SAH	: 610	5,78%
PARTISIPASI PEMILIH	: 10.546	12,96%
JUMLAH PEMILIH	: 81.384	
JUMLAH PPK	: 3	
JUMLAH PPS	: 24	
JUMLAH TPS	: 263	

BUKITTINGGI, 19 APRIL 2014  
KOMISI PEMILIHAN UMUM  
KOTA BUKITTINGGI  
KETUA,

LEMMASRIZAL

**SUMMARY PEROLEHAN SUARA PARTAI POLITIK  
PEMILU ANGGOTA DPR, DPRD PROVINSI DAN DPRD KABUPATEN/KOTA**

**KABUPATEN/KOTA** : KOTA BUKITTINGGI  
**PROVINSI** : SUMATERA BARAT

**DATA JUMLAH PEROLEHAN SUARA PARTAI POLITIK (Jumlah Suara Sah Partai dan Suara Calon)**

NO URUT	NAMA PARTAI POLITIK PESERTA PEMILU TAHUN 2014	SUARA SAH		SUARA SAH		SUARA SAH DPRD KABUPATEN/KOTA						JUMLAH	%
		DPR	%	DPRD PROV	%	RINCIAN PADA DAERAH PEMILIHAN							
						DAPIL1	%	DAPIL2	%	DAPIL3	%		
1	2	3	4	5	6	7	8	7	8	7	8	7	8
1	PARTAI NasDem	1.821	3,90%	1.762	3,85%	1.020	5,11%	630	3,62%	783	7,88%	2.433	5,14%
2	PARTAI KEBANGKITAN BANGSA	1.008	2,16%	1.109	2,42%	501	2,51%	821	4,71%	191	1,92%	1.513	3,20%
3	PARTAI Keadilan Sejahtera	4.993	10,70%	5.947	13,00%	1.477	7,39%	1.685	9,68%	958	9,64%	4.120	8,71%
4	PARTAI DEMOKRASI INDONESIA PERJUANGAN	1.371	2,94%	2.190	4,79%	314	1,57%	882	5,07%	199	2,00%	1.395	2,95%
5	PARTAI GOLONGAN KARYA	4.029	8,64%	7.284	15,92%	2.566	12,84%	3.843	22,07%	824	8,29%	7.233	15,28%
6	PARTAI GERAKAN INDONESIA RAYA	14.994	32,14%	7.452	16,29%	3.724	18,64%	1.827	10,49%	2.015	20,28%	7.566	15,99%
7	PARTAI DEMOKRAT	11.820	25,33%	6.224	13,60%	3.653	18,29%	1.963	11,27%	1.325	13,34%	6.941	14,67%
8	PARTAI AMANAT NASIONAL	1.938	4,15%	3.097	6,77%	1.292	6,47%	2.495	14,33%	1.847	18,59%	5.634	11,90%
9	PARTAI PERSATUAN PEMBANGUNAN	2.453	5,26%	5.278	11,54%	2.748	13,76%	2.300	13,21%	1.179	11,87%	6.227	13,16%
10	PARTAI HATI NURANI RAKYAT	1.103	2,36%	1.958	4,28%	1.634	8,18%	356	2,04%	130	1,31%	2.120	4,48%
14	PARTAI BULAN BINTANG	995	2,13%	2.585	5,65%	953	4,77%	485	2,79%	253	2,55%	1.691	3,57%
15	PARTAI Keadilan dan Persatuan Indonesia	133	0,29%	870	1,90%	95	0,48%	126	0,72%	232	2,33%	453	0,96%

**DATA JUMLAH SUARA SAH DAN TIDAK SAH SERTA JUMLAH PEMILIH**

NO	URAIAN	DPR	%	DPRD PROV	%	SUARA TIDAK SAH DPRD KAB/KOTA						JUMLAH	%
						DAPIL1	%	DAPIL2	%	DAPIL3	%		
1	2	3	4	5	6	7	8	7	8	7	8	7	8
1	Jumlah Suara Sah Seluruh Partai Politik	46.658	94,29%	45.756	92,47%	19.977	95,78%	17.413	96,31%	9.936	94,22%	47.326	95,64%
2	Jumlah Suara Tidak Sah	2.826	5,71%	3.728	7,53%	881	4,22%	667	3,69%	610	5,78%	2.158	4,36%
3	Jumlah Suara Sah dan Tidak Sah <b>[Partisipasi]</b>	49.484	60,80%	49.484	60,80%	20.858	25,63%	18.080	22,22%	10.546	12,96%	49.484	60,80%
4	Jumlah PEMILIH	81.384											

BUKITTINGGI, 19 APRIL 2014  
KOMISI PEMILIHAN UMUM  
KOTA BUKITTINGGI  
KETUA,

LEMMASRIZAL

**STATISTIK**  
**PEMILU ANGGOTA DPR, DPD DAN DPRD TAHUN 2014**  
**BERDASARKAN DAERAH PEMILIHAN DPRD KABUPATEN/KOTA**

KABUPATEN/KOTA : KOTA BUKITTINGGI  
 PROVINSI : SUMATERA BARAT

NO	DAERAH PEMILIHAN DPRD KABUPATEN/KOTA	KATEGORI PEMILIH				JUMLAH PEMILIH	PARTISIPASI PEMILIH						TIDAK MENGUNAKAN HAK PILIH	%	ALOKASI KURSI	BPP
		DPT	DPTb	DPK	DPKtb		SS SAH	%	SS TIDAK SAH	%	JUMLAH	%				
1	2	3	4	5	6	7	8	9	10	11	12	13	14	15	16	17
1	DP KOTA BUKITTINGGI 1 Meliputi Kecamatan															
	1.1 MANDIANGIN K. SELAYAN	32.479	39	37	608	33.163	19.977	95,78%	881	4,22%	20.858	62,90%	12305	37,10%		
	<b>Jumlah</b>	<b>32.479</b>	<b>39</b>	<b>37</b>	<b>608</b>	<b>33.163</b>	<b>19.977</b>	<b>95,78%</b>	<b>881</b>	<b>4,22%</b>	<b>20.858</b>	<b>62,90%</b>	<b>12.305</b>	<b>37,10%</b>	<b>10</b>	<b>1997,7</b>
2	DP KOTA BUKITTINGGI 2 Meliputi Kecamatan															
	2.1 GUGUAK PANJANG	29.602	47	105	684	30.438	17.413	96,31%	667	3,69%	18.080	59,40%	12358	40,60%		
	<b>Jumlah</b>	<b>29.602</b>	<b>47</b>	<b>105</b>	<b>684</b>	<b>30.438</b>	<b>17.413</b>	<b>96,31%</b>	<b>667</b>	<b>3,69%</b>	<b>18.080</b>	<b>59,40%</b>	<b>12.358</b>	<b>40,60%</b>	<b>9</b>	<b>1934,77778</b>
3	DP KOTA BUKITTINGGI 3 Meliputi Kecamatan															
	3.1 AUR BIRUGO TIGO BALEH	17.400	27	39	317	17.783	9.936	94,22%	610	5,78%	10.546	59,30%	7237	40,70%		
	<b>Jumlah</b>	<b>17.400</b>	<b>27</b>	<b>39</b>	<b>317</b>	<b>17.783</b>	<b>9.936</b>	<b>94,22%</b>	<b>610</b>	<b>5,78%</b>	<b>10.546</b>	<b>59,30%</b>	<b>7.237</b>	<b>40,70%</b>	<b>6</b>	<b>1656</b>
	<b>TOTAL</b>	<b>79.481</b>	<b>113</b>	<b>181</b>	<b>1.609</b>	<b>81.384</b>	<b>47.326</b>	<b>95,64%</b>	<b>2.158</b>	<b>4,36%</b>	<b>49.484</b>	<b>60,80%</b>	<b>31.900</b>	<b>39,20%</b>	<b>25</b>	

BUKITTINGGI, 19 APRIL 2014  
 KOMISI PEMILIHAN UMUM  
 KOTA BUKITTINGGI  
 KETUA,

LEMMASRIZAL